

# PORTFOLIO STADI



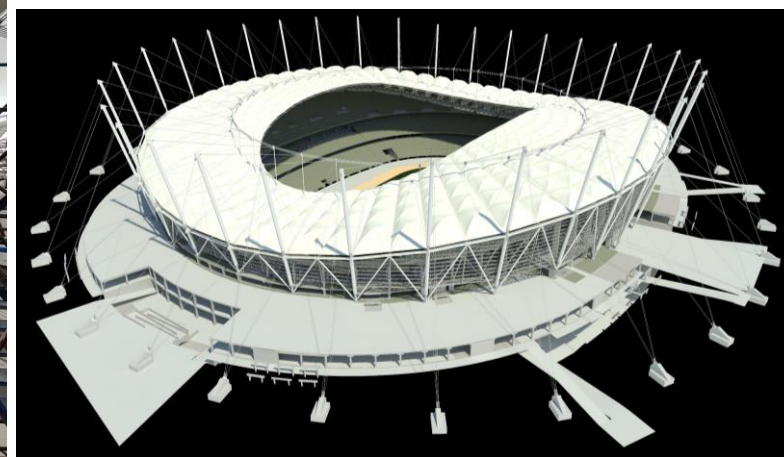
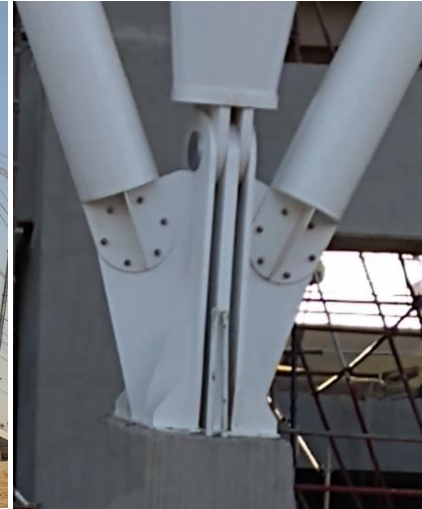
Via Tizzano 46/2  
 40033 Casalecchio di Reno  
 Bologna - Italy  
 Partita I.V.A. 02568991208

**MJW**  
 structures

Tel. +39 051 576232  
 Fax. +39 051 576006  
[studio@majowiecki.com](mailto:studio@majowiecki.com)  
[www.mjwstructures.com](http://www.mjwstructures.com)



# Il Cairo – Nuovo Stadio



## DATI DELL'OPERA

Luogo	Il Cairo (EGY)
Anno	2019 – 2022 in costruzione
Proprietario	Governo egiziano
Committente	ORASCOM
Posti	93'000
Costo Opera	€ 270'000'000

## PROGETTAZIONE STRUTTURALE

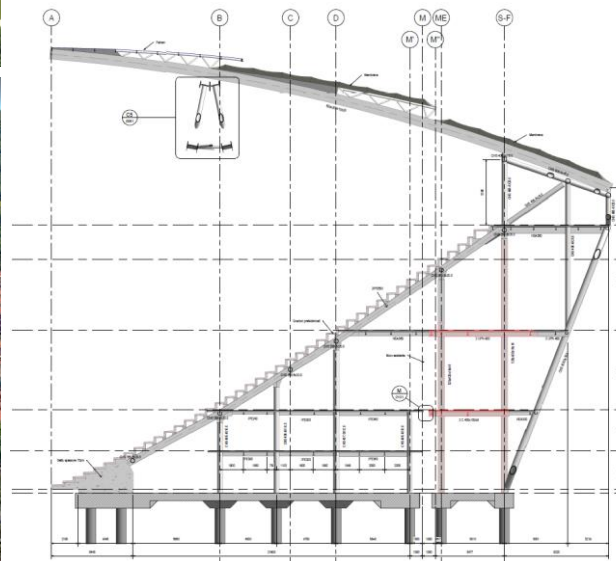
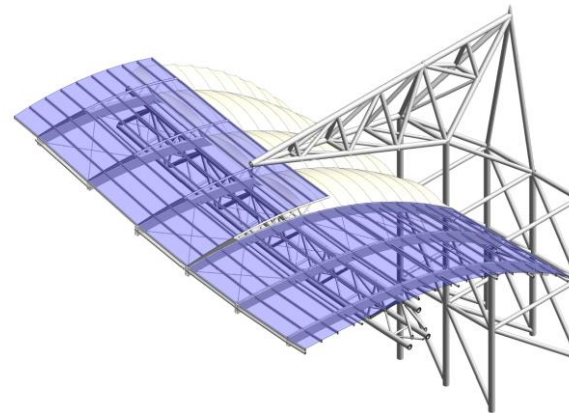
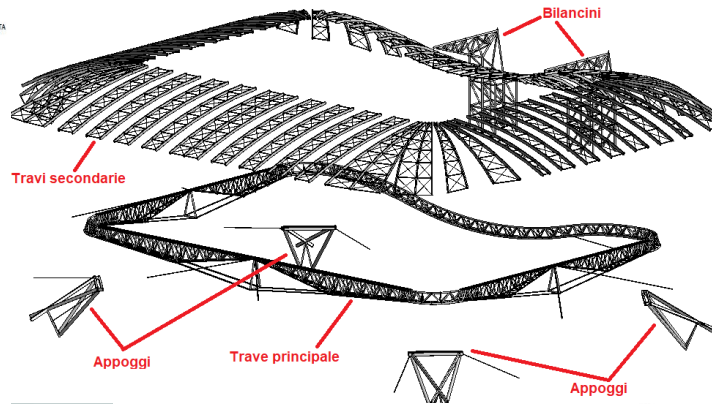
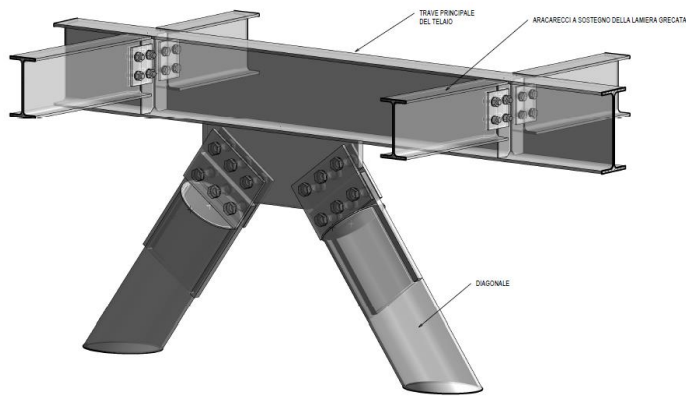
Preliminare	X
Definitivo	X
Esecutivo	X
Supporto al cantiere	X

## PARTI PROGETTATE

Gradoni	Cemento armato prefabbricato
Tribune	Cemento armato gettato in opera e cemento armato prefabbricato
Copertura	Tensostruttura
Manto di copertura	Membrana
Fondazioni	Superficiali e profonde



# Bologna – Nuovo Stadio Renato Dall’Ara



## DATI DELL'OPERA

Luogo	Bologna (ITA)
Anno	2017 – 2022
Proprietario	Bologna Football Club
Committente	GauArena
Posti	30'000
Costo Strutture	€ 63'000'000

## PROGETTAZIONE STRUTTURALE

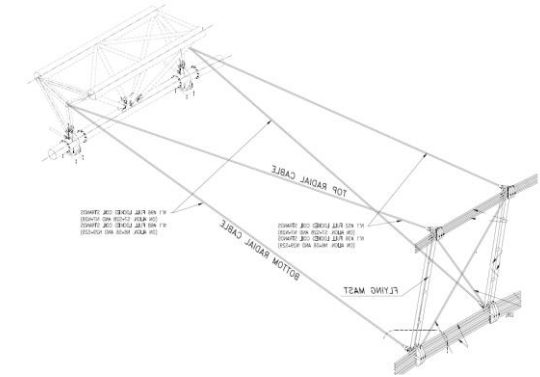
Preliminare	X
Definitivo	X
Esecutivo	In progress
Supporto al cantiere	-

## PARTI PROGETTATE

Gradoni	Cemento armato prefabbricato
Tribune	Cemento armato gettato in opera e acciaio
Copertura	Sistema di travi principali e secondarie in acciaio
Manto di copertura	Membrana e palram
Fondazioni	Superficiali e profonde



# Yaoundé – Stadio Paul Biya



## DATI DELL'OPERA

Luogo	Yaoundé (CMR)
Anno	2017 – 2022
Proprietario	Governo del Camerun
Committente	Gruppo Piccini
Posti	60'000
Costo Strutture	€ 92'500'000

## PROGETTAZIONE STRUTTURALE

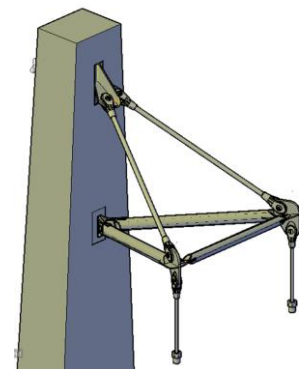
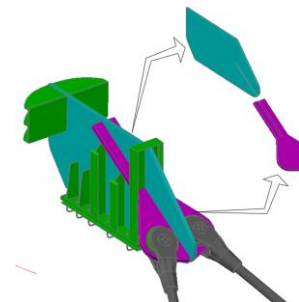
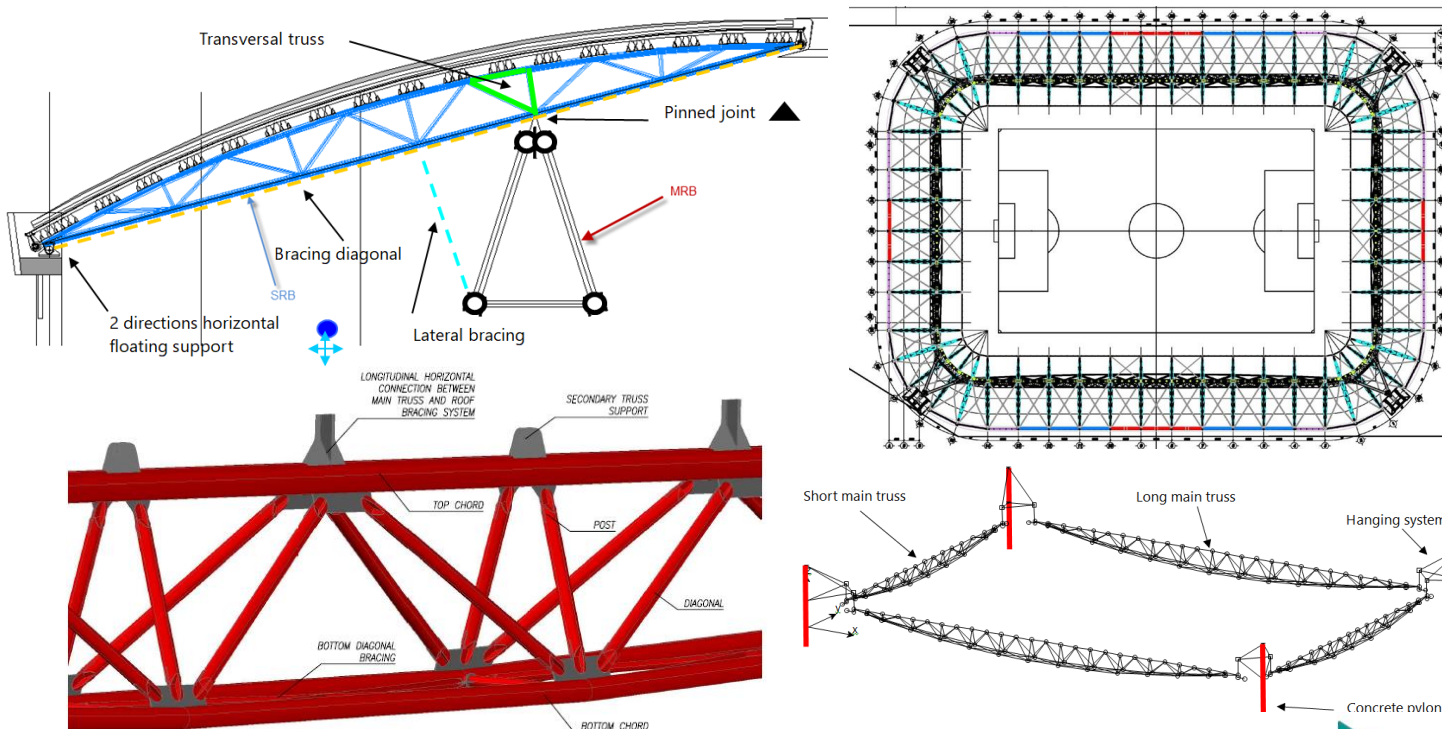
Preliminare	X
Definitivo	X
Esecutivo	X
Supporto al cantiere	X

## PARTI PROGETTATE

Gradoni	Cemento armato prefabbricato
Tribune	Cemento armato gettato in opera e acciaio
Copertura	Spoke Wheel
Manto di copertura	Membrana
Fondazioni	Superficiali e profonde



# Atene – Stadio Agia Sophia



## DATI DELL'OPERA

Luogo	Atene (GRC)
Anno	2017 – 2021
Proprietario	AEK Atene Football Club
Committente	AEK Atene Football Club
Posti	33'000
Costo Strutture	€ 12'000'000

## PROGETTAZIONE STRUTTURALE

Preliminare	X
Definitivo	X
Esecutivo	X
Supporto al cantiere	-

## PARTI PROGETTATE

Copertura	Sistema di travi principali appese e secondarie in acciaio
Manto di copertura	Membrana



# Istanbul – Vodafone Arena

## DATI DELL'OPERA

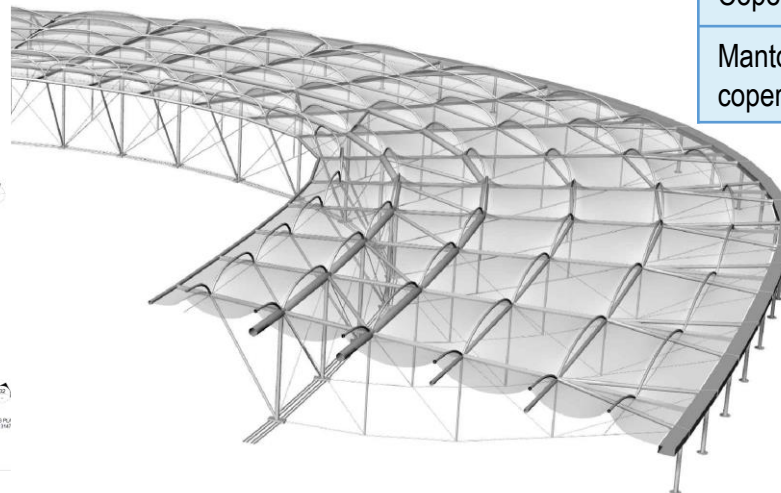
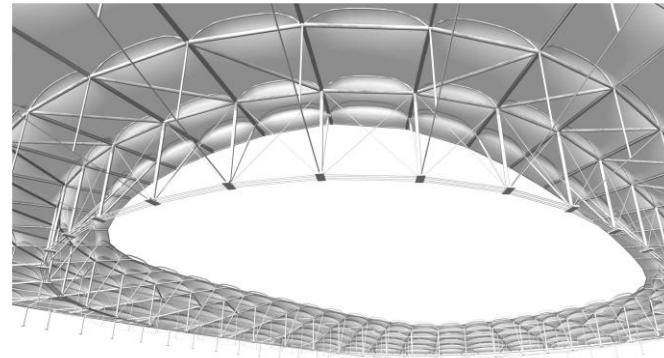
Luogo	Istanbul (TR)
Anno	2014 – 2015
Proprietario	Besiktas
Committente	Besiktas
Posti	42'590
Costo Strutture	€ 125'000'000

## PROGETTAZIONE STRUTTURALE

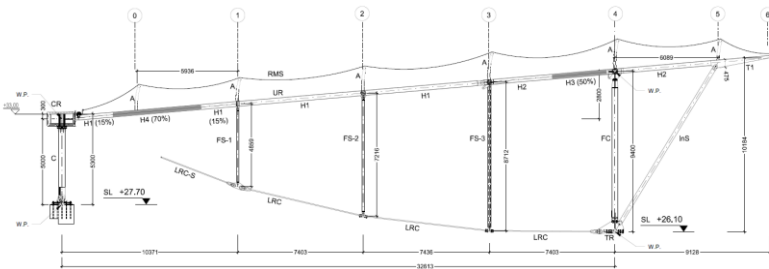
Preliminare	-
Definitivo	-
Validazione Esecutivo	X

## PARTI PROGETTATE

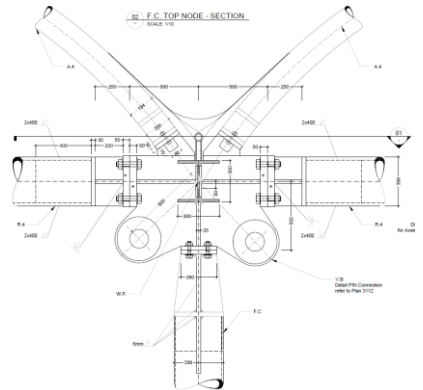
Copertura	Spoke Wheel
Manto di copertura	Membrana



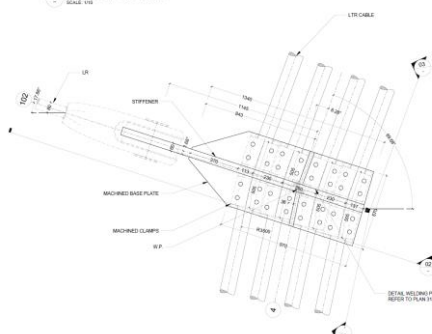
01 STEEL LAYOUT TRANSVERSAL SECTION  
SCALE 1/100



02 F.C. TOP NODE SECTION  
SCALE 1/10



03 F.C. BOTTOM PLAN VIEW  
SCALE 1/10





# Udine – Dacia Arena

## DATI DELL'OPERA

Luogo	Udine (ITA)
Anno	2014
Proprietario	Comune di Udine
Committente	Udinese Calcio SpA
Posti	25'312
Costo Strutture	€ 30'000'000

## PROGETTAZIONE STRUTTURALE

Preliminare	-
Definitivo	-
Consulenza all'Esecutivo	X

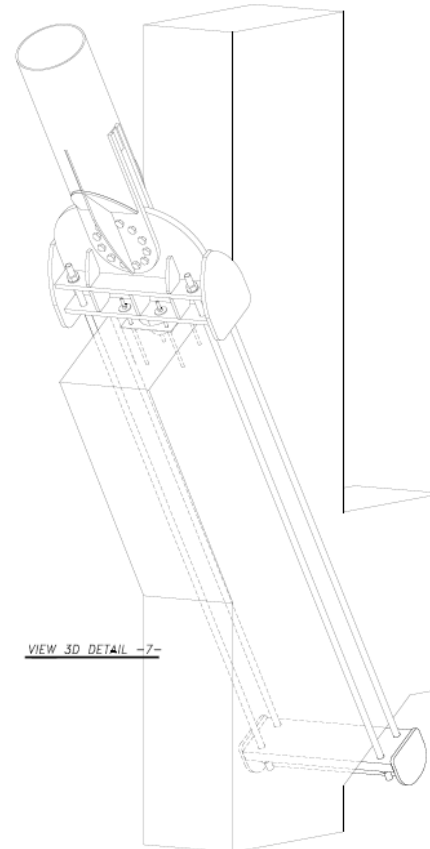
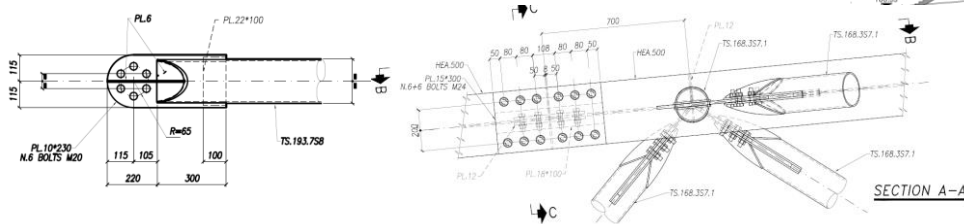
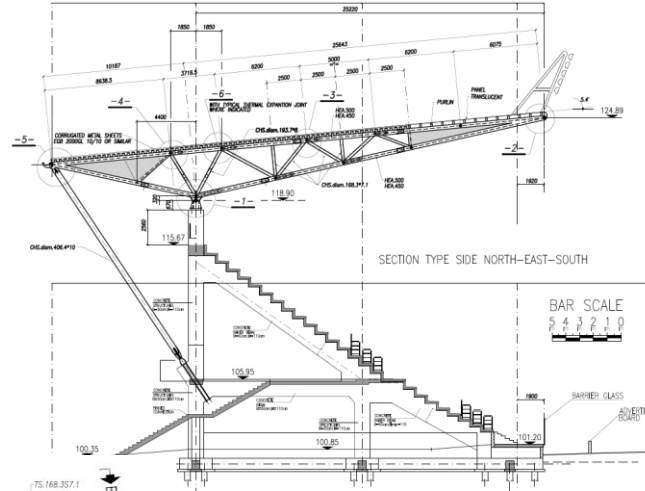
## PARTI PROGETTATE

Copertura	Travi binate reticolari metalliche con travi reticolari di collegamento che sorreggono gli elementi secondari. Travi secondarie di sostegno agli arcarecci.
Manto di copertura	Lamiera grecata e policarbonato alveolare grecato





# Iraq – Stadio As Samawah



## DATI DELL'OPERA

Luogo	As Samawah (IRQ)
Anno	2013 – 2015
Proprietario	Repubblica dell'Iraq
Committente	T&T Costruzione S.r.l.
Posti	20'000
Costo Opera	€ 50'000'000

## PROGETTAZIONE STRUTTURALE

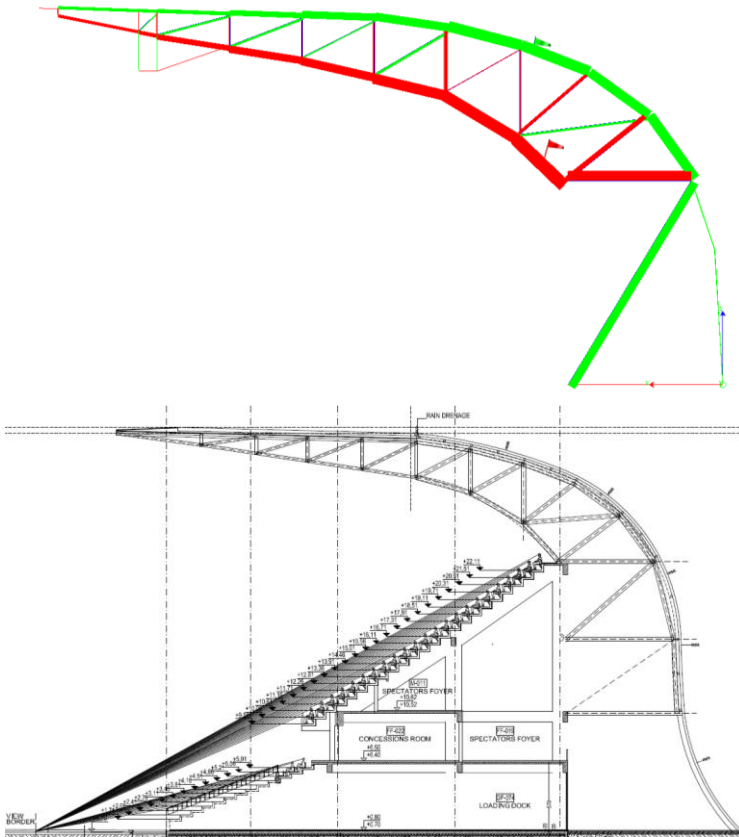
Preliminare	X
Definitivo	X
Esecutivo	X
Supporto al cantiere	-

## PARTI PROGETTATE

Gradoni	Cemento armato prefabbricato
Tribune	Cemento armato gettato in opera e acciaio
Copertura	Strutture a mensola in acciaio
Manto di copertura	Membrana
Fondazioni	Su pali



# Iraq – Karbala Stadium



## DATI DELL'OPERA

Luogo	Karbala (IRQ)
Anno	2012 – 2013
Proprietario	Ministero della Gioventù e dello Sport dell'Iraq (MOYS)
Committente	Open Project
Posti	30'000
Costo Opera	€ 75'000'000

## PROGETTAZIONE STRUTTURALE

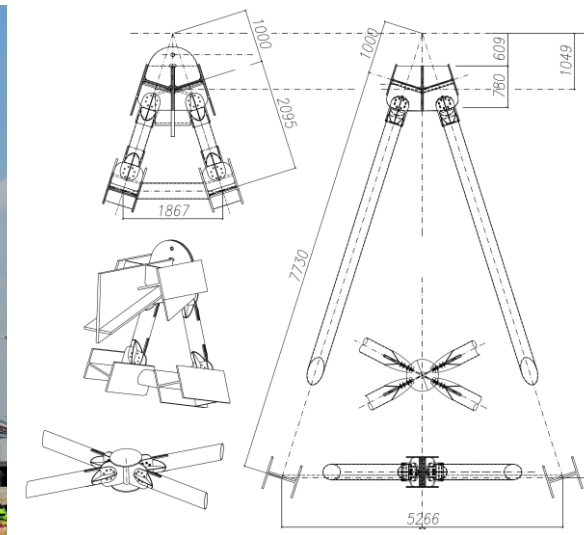
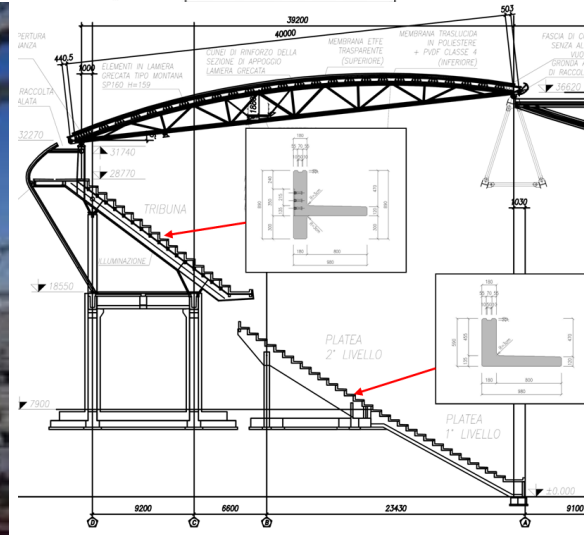
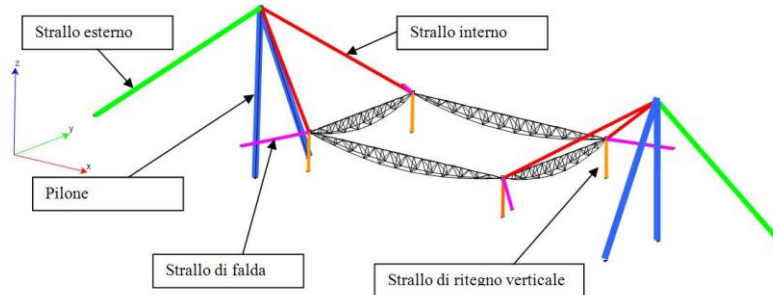
Preliminare	-
Definitivo	-
Validazione del progetto Esecutivo	X
Supporto al cantiere	-

## PARTI PROGETTATE

Gradoni	Cemento armato prefabbricato
Tribune	Telai in c.a. gettati in opera
Copertura	Strutture a mensola in acciaio
Manto di copertura	Policarbonato
Fondazioni	Platea



# Torino – Allianz Stadium Juventus



## DATI DELL'OPERA

Luogo	Torino (ITA)
Anno	2008 – 2010
Proprietario	Juventus F.C.
Committente	Juventus F.C.
Posti	42'000
Costo Opera	€ 105'000'000

## PROGETTAZIONE STRUTTURALE

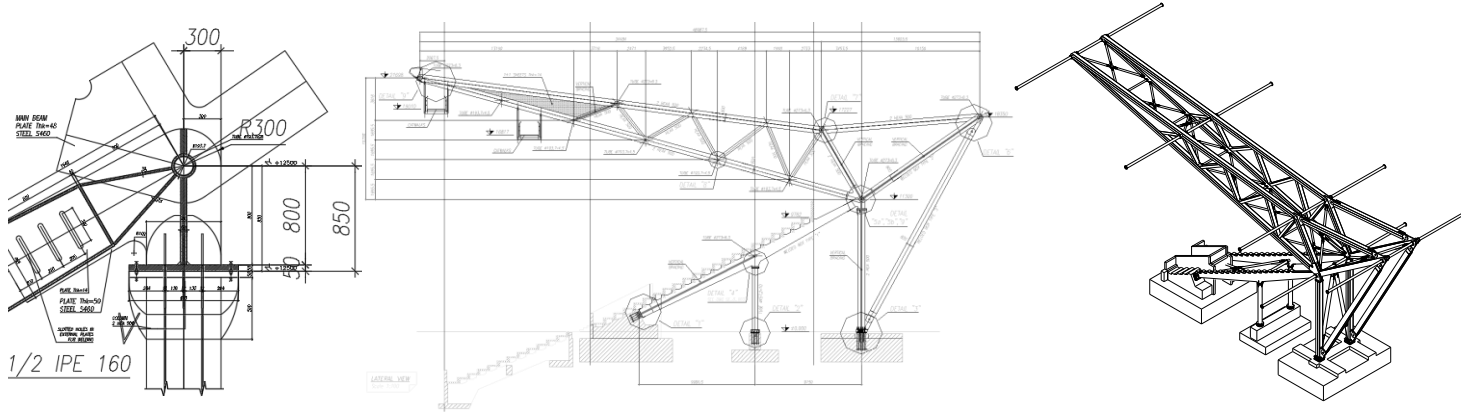
Preliminare	X
Definitivo	X
Esecutivo	X
Supporto al cantiere	X

## PARTI PROGETTATE

Gradoni	Cemento armato prefabbricato
Tribune	Cemento armato gettato in opera e acciaio
Copertura	Sistema di travi principali appese e secondarie in acciaio
Manto di copertura	Membrana
Fondazioni	Superficiali e profonde



# Larissa – AEL FC Arena



## DATI DELL'OPERA

Luogo	Larissa (GRC)
Anno	2009 – 2012
Proprietario	Larissa F.C.
Committente	Larissa F.C.
Posti	16'000
Costo Opera	€ 41'000'000

## PROGETTAZIONE STRUTTURALE

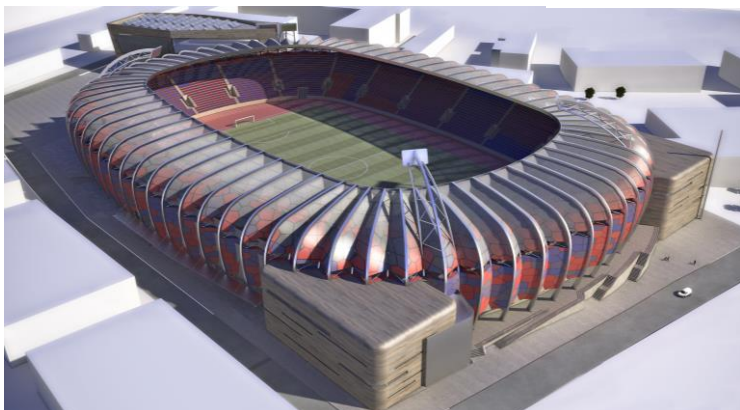
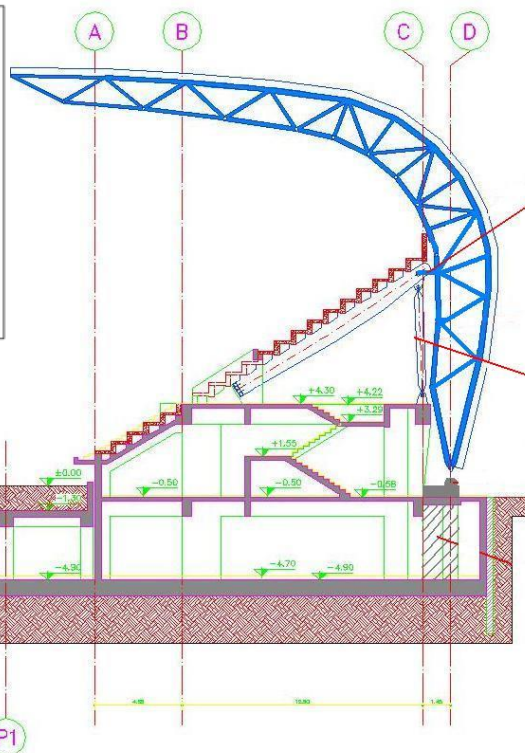
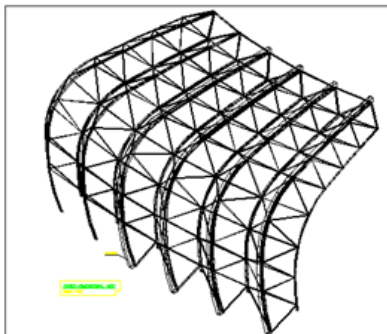
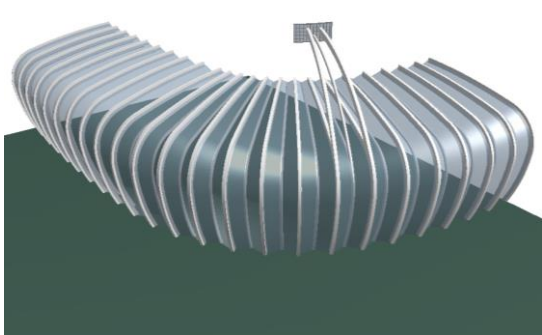
Preliminare	X
Definitivo	X
Esecutivo	X
Supporto al cantiere	-

## PARTI PROGETTATE

Gradoni	Cemento armato prefabbricato
Tribune	Acciaio
Copertura	Strutture a mensola in acciaio
Manto di copertura	Lamiera grecata
Fondazioni	Superficiali



# Atene – Panionios AC Stadium



## DATI DELL'OPERA

Luogo	Atene (GRC)
Anno	2009
Proprietario	Panionios Gymnastikos Syllogos Smyrnis - P.G.S.S.
Committente	Dimand S.A.
Posti	12'500

## PROGETTAZIONE STRUTTURALE

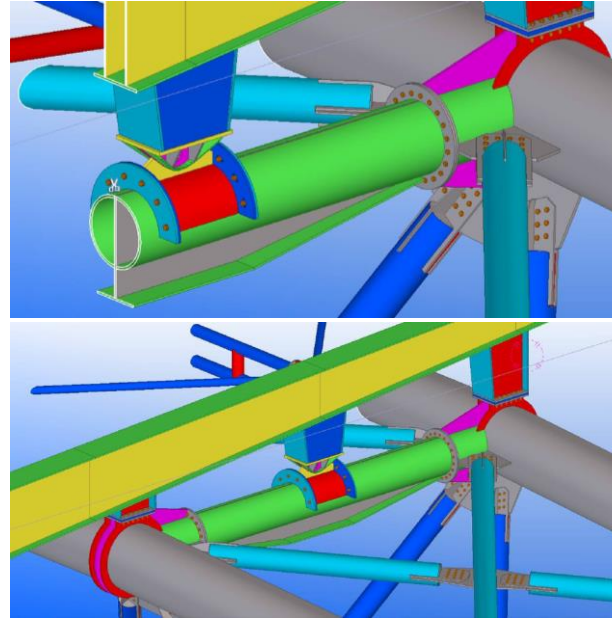
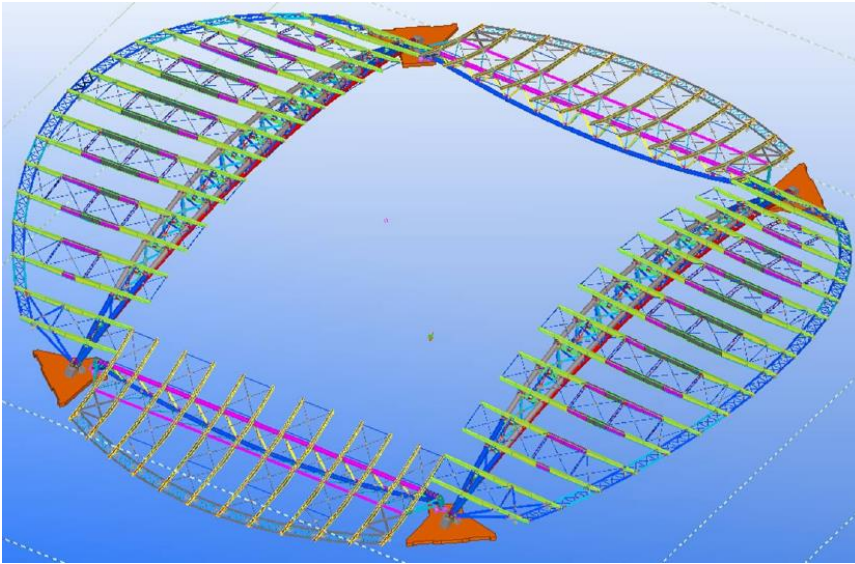
Preliminare	X
Definitivo	-
Esecutivo	-
Supporto al cantiere	-

## PARTI PROGETTATE

Gradoni	Cemento armato prefabbricato
Tribune	Cemento armato gettato in opera e acciaio
Copertura	Reticolare spaziale con travi curve in acciaio
Manto di copertura	Membrana
Fondazioni	Superficiali



# Atene – Copertura dello Stadio Panathinaikos F.C.



## DATI DELL'OPERA

Luogo Atene (GRC)

Anno 2008

Proprietario Panathinaikos F.C.

Committente Design & Application Engineers S.A.

Posti 40'500

## PROGETTAZIONE STRUTTURALE

Preliminare -

Definitivo -

Consulenza all'Esecutivo X

Supporto al cantiere -

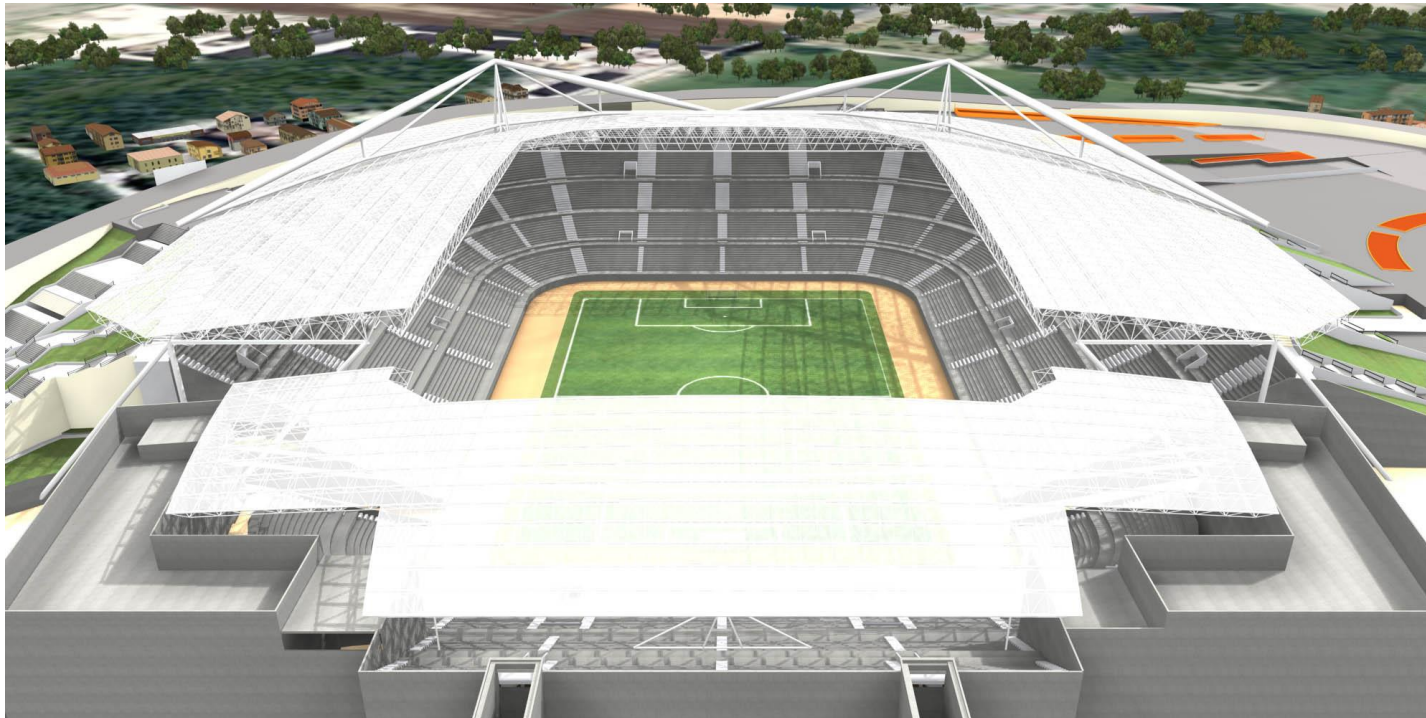
## PARTI PROGETTATE

Copertura Reticolare spaziale con travi curve in acciaio

Manto di copertura Lamiera grecata



# Messina – Stadio Comunale



## DATI DELL'OPERA

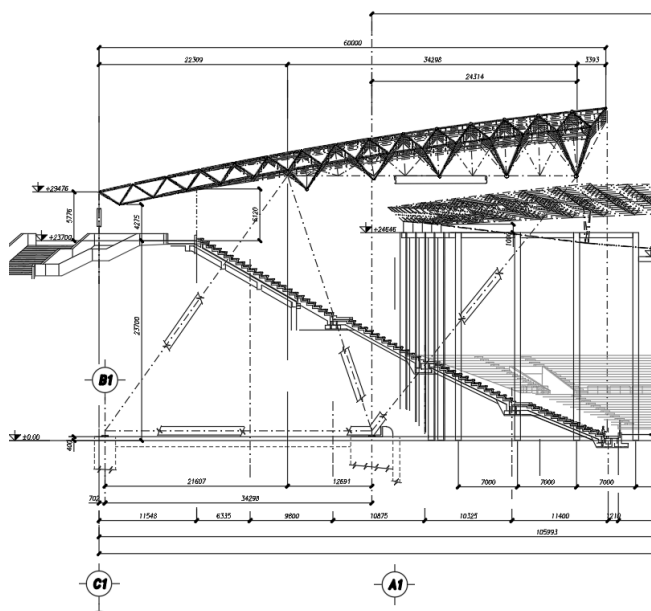
Luogo	Messina (ITA)
Anno	2005 - 2006
Proprietario	F.C. Messina Peloro srl
Committente	F.C. Messina Peloro srl
Posti	45'000
Costo Strutture	€ 20'000'000

## PROGETTAZIONE STRUTTURALE

Preliminare	X
Definitivo	X
Esecutivo	X

## PARTI PROGETTATE

Copertura	Reticolare spaziale a doppio strato con configurazione ribassata
Manto di copertura	Membrana





# Modena – Stadio Alberto Braglia



## DATI DELL'OPERA

Luogo	Modena (ITA)
Anno	2004 – 2006
Proprietario	Comune di Modena
Committente	Comune di Modena
Posti	22'000
Costo Opera	€ 10'300'000

## PROGETTAZIONE STRUTTURALE

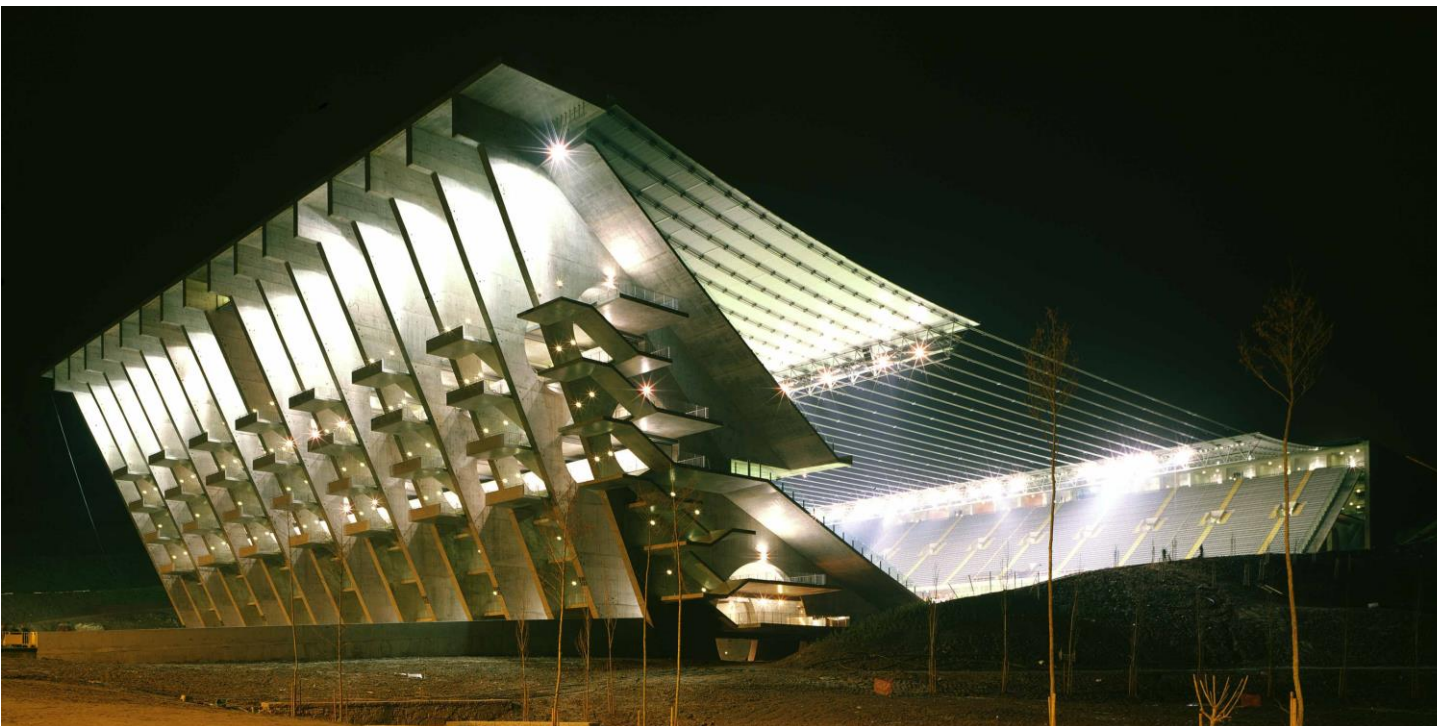
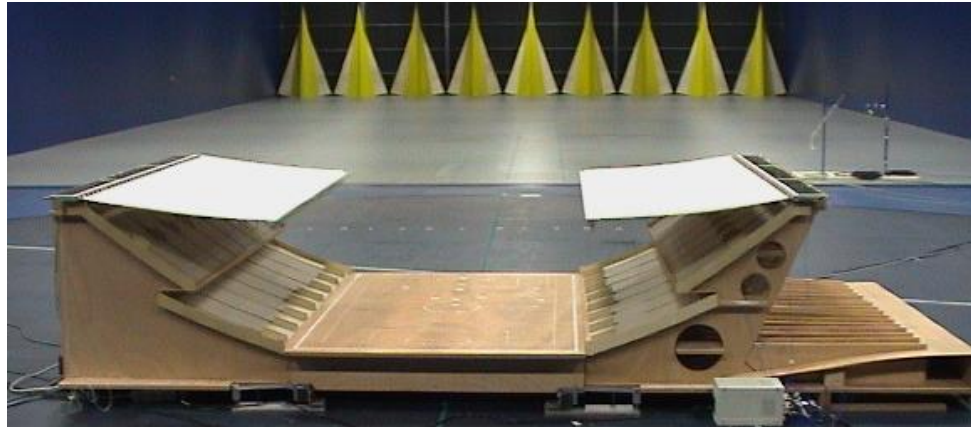
Preliminare	X
Definitivo	X
Esecutivo	X
Supporto al cantiere	-

## PARTI PROGETTATE

Gradoni	Cemento armato prefabbricato
Tribune	Acciaio
Copertura	Strutture a mensola in acciaio
Manto di copertura	Membrana
Fondazioni	Superficiali e profonde



# Braga – Copertura dello Stadio Comunale



## DATI DELL'OPERA

Luogo	Braga (PRT)
Anno	2003 – 2004
Proprietario	Comune di Braga
Committente	Soc. Soares da Costa
Posti	30'500
Costo Opera	€ 120'000'000

## PROGETTAZIONE STRUTTURALE

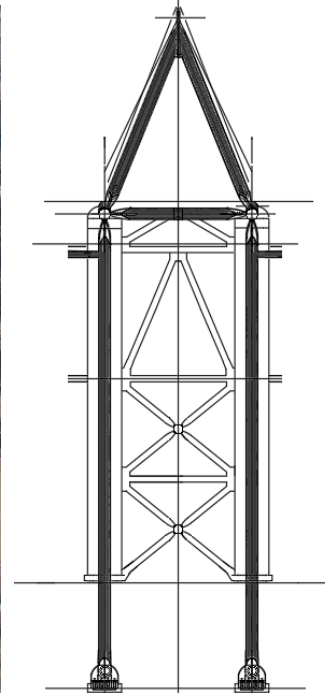
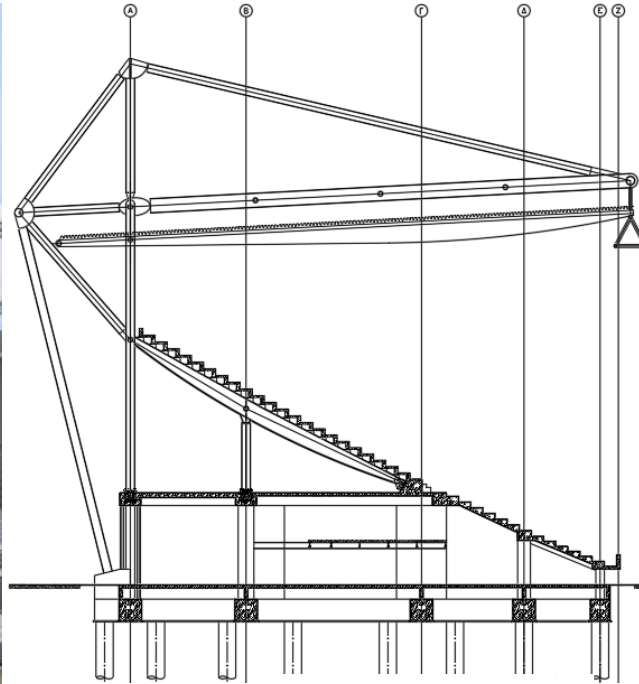
Preliminare	-
Definitivo	-
Esecutivo	X
Supporto al cantiere	-

## PARTI PROGETTATE

Copertura	Struttura in cemento armato e funi
Manto di copertura	Soletta in cemento armato



# Atene – Stadio Olympiakos



## DATI DELL'OPERA

Luogo	Atene (GRC)
Anno	2002 – 2004
Proprietario	Karaiskaki S.A.
Committente	Karaiskaki S.A.
Posti	34'000
Costo Opera	€ 40'000'000

## PROGETTAZIONE STRUTTURALE

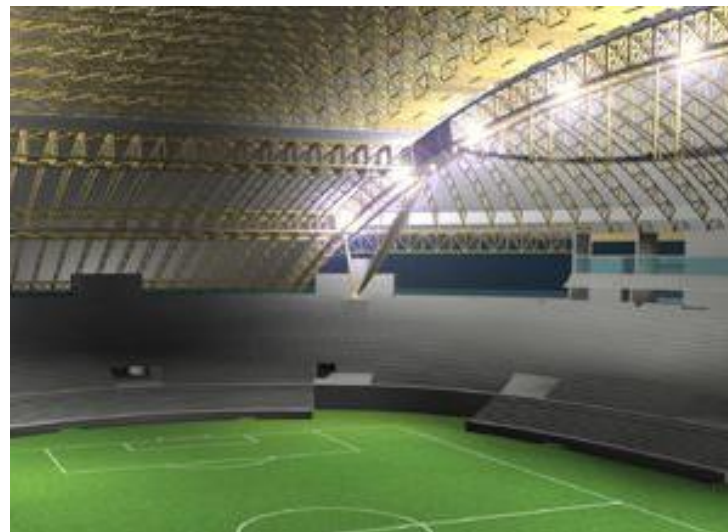
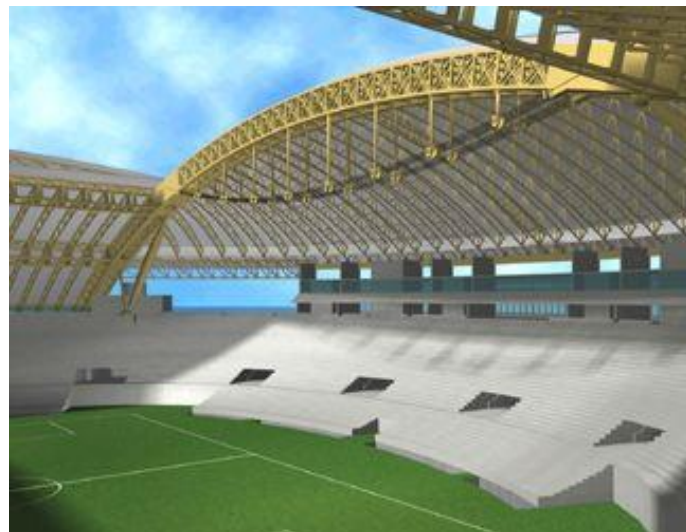
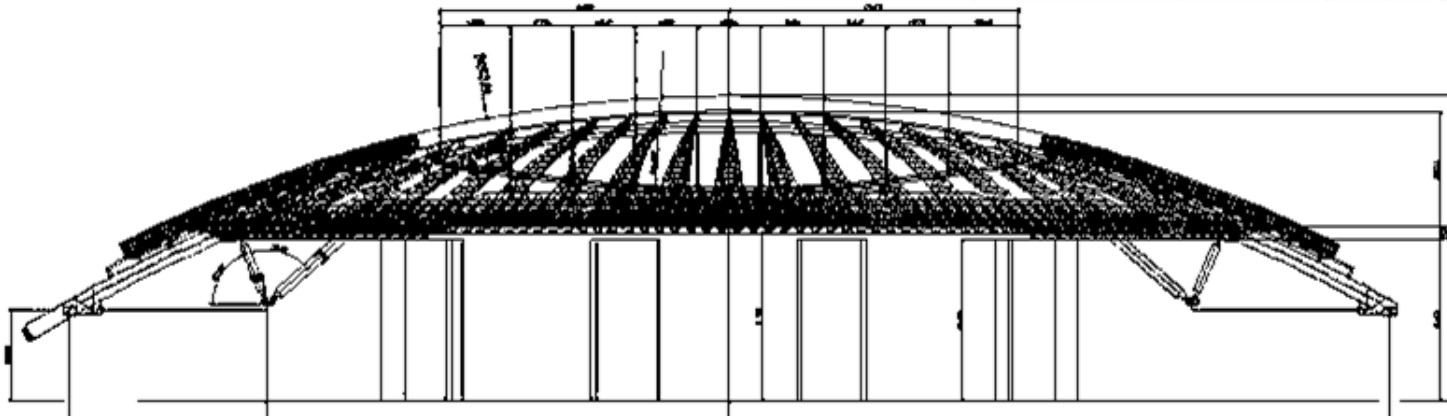
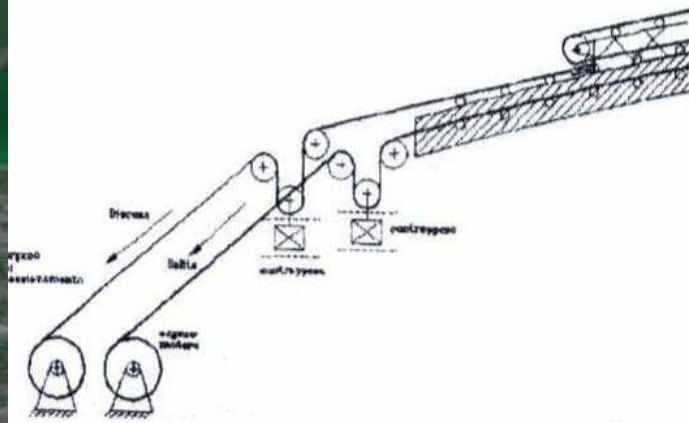
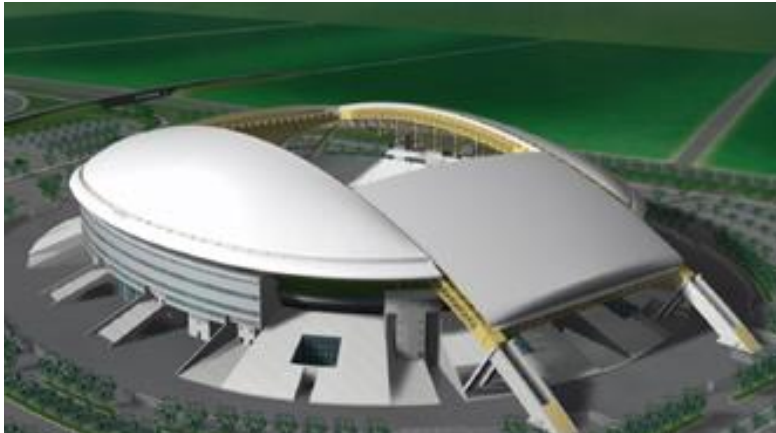
Preliminare	X
Definitivo	X
Esecutivo	X
Supporto al cantiere	-

## PARTI PROGETTATE

Tribune	Strutture in acciaio
Copertura	Strutture a mensola in acciaio
Manto di copertura	Membrana



# Venezia – Stadio Marco Polo



## DATI DELL'OPERA

Luogo	Venezia (ITA)
Anno	1999
Proprietario	Marco Polo S.r.l.
Committente	Impresa Mazzi S.p.a.
Posti	30'000
Costo Opera	€ 62'000'000

## PROGETTAZIONE STRUTTURALE

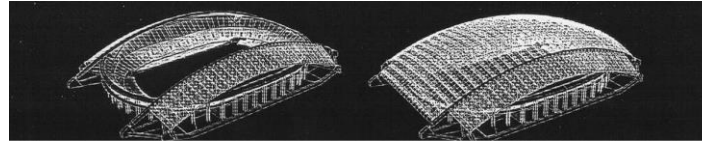
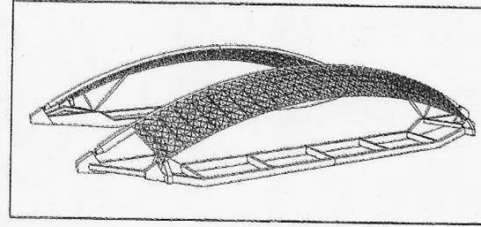
Preliminare	X
Definitivo	X
Esecutivo	-
Supporto al cantiere	-

## PARTI PROGETTATE

Gradoni	Cemento armato prefabbricato
Tribune	Cemento armato gettato in opera
Copertura	Reticolare spaziale in acciaio mobile
Manto di copertura	Membrana
Fondazioni	Superficiali e profonde



# Ohita – Stadio



## DATI DELL'OPERA

Luogo	Ohita (JPN)
Anno	1998
Proprietario	Kajima Corporation Ohita Giappone
Committente	Kajima Corporation Ohita Giappone
Posti	35'000
Costo Opera	€ 120'000'000

## PROGETTAZIONE STRUTTURALE

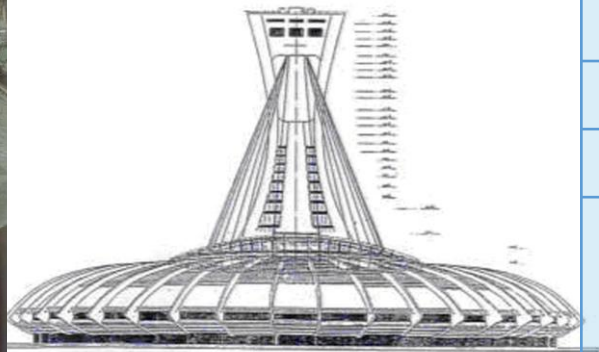
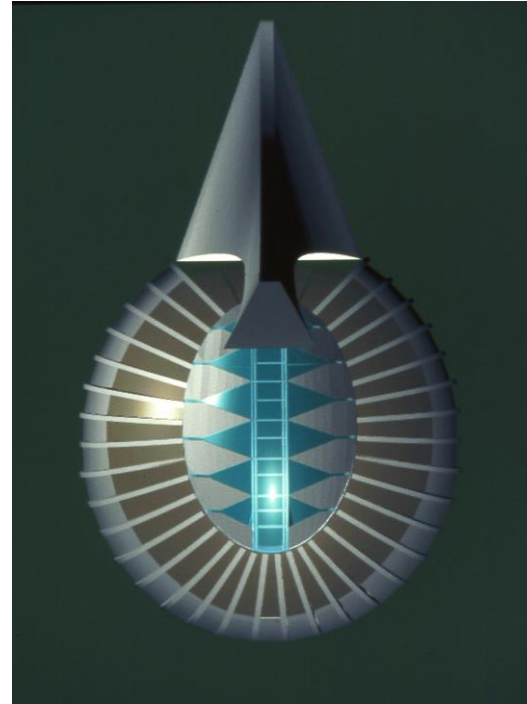
Preliminare	X
Definitivo	-
Esecutivo	-
Supporto al cantiere	-

## PARTI PROGETTATE

Gradoni	Cemento armato prefabbricato
Tribune	Cemento armato gettato in opera
Copertura	Reticolare spaziale in acciaio mobile
Manto di copertura	Membrana



# Montréal – Stadio Olimpico



## DATI DELL'OPERA

Luogo	Montréal (CAN)
Anno	1992-1995
Proprietario	Régie des installations olympiques
Committente	Régie des installations olympiques
Posti	68'500
Costo Opera	€ 25'830'000

## PROGETTAZIONE STRUTTURALE

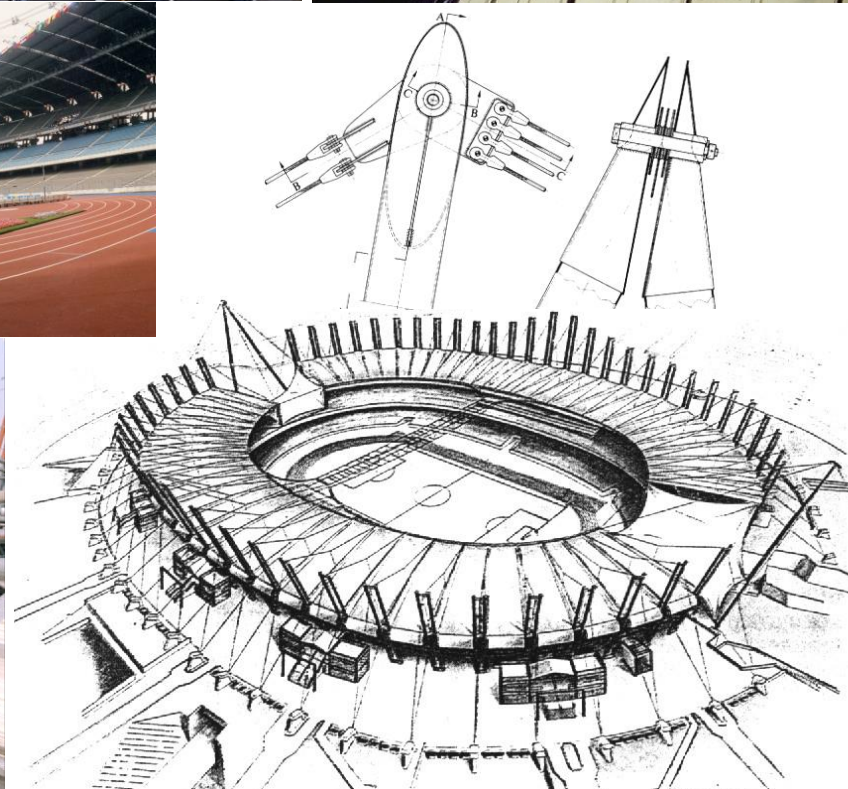
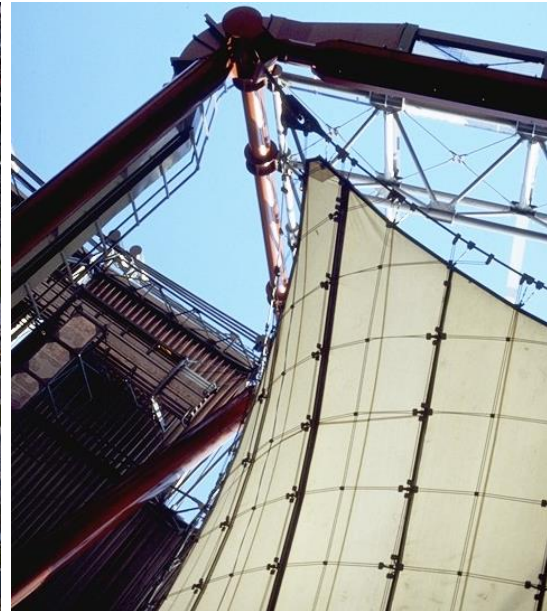
Preliminare	-
Definitivo	-
Esecutivo	-
Consulenza	X

## PARTI PROGETTATE

Copertura	Tensostruttura di copertura a sostituzione della struttura crollata a seguito di eventi straordinari di vento nel 1988 e 1991
Manto di copertura	Membrana



# Torino – Stadio delle Alpi



## DATI DELL'OPERA

Luogo	Torino (ITA)
Anno	1990
Proprietario	Comune di Torino e Juventus Football Club S.p.A.
Committente	Acqua Marcia S.p.a.
Posti	70'000
Costo Opera	€ 65'000'000

## PROGETTAZIONE STRUTTURALE

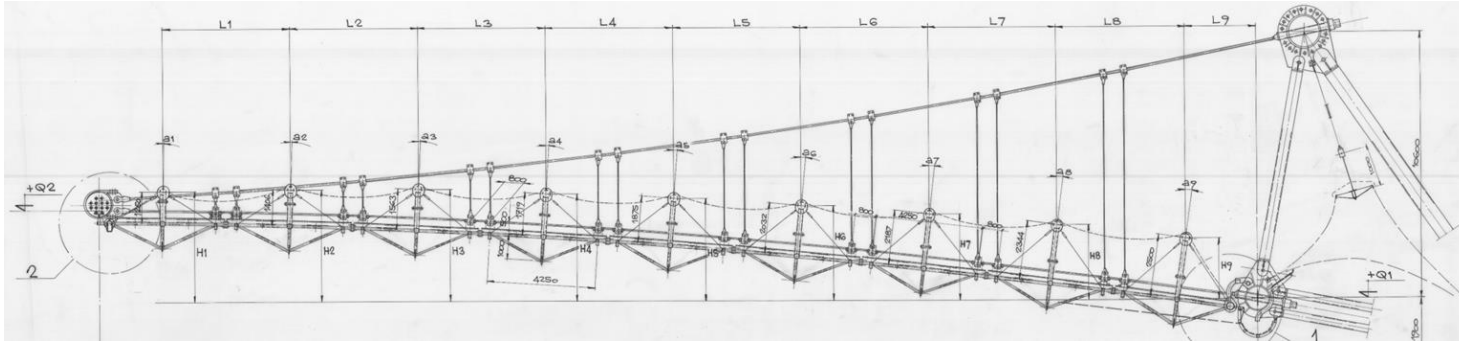
Preliminare	X
Definitivo	X
Esecutivo	X
Supporto al cantiere	-

## PARTI PROGETTATE

Copertura	Tensostruttura
Manto di copertura	Membrana



# Roma – Copertura Stadio Olimpico



## DATI DELL'OPERA

Luogo	Roma (ITA)
Anno	1990
Proprietario	CONI - Roma
Committente	CONI - Roma
Posti	70'500
Costo Opera	€ 80'000'000

## PROGETTAZIONE STRUTTURALE

Preliminare	X
Definitivo	X
Esecutivo	X
Supporto al cantiere	X

## PARTI PROGETTATE

Copertura	Tensostruttura
Manto di copertura	Membrana