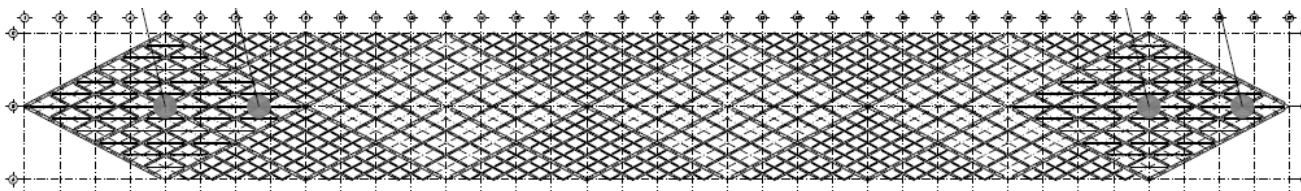
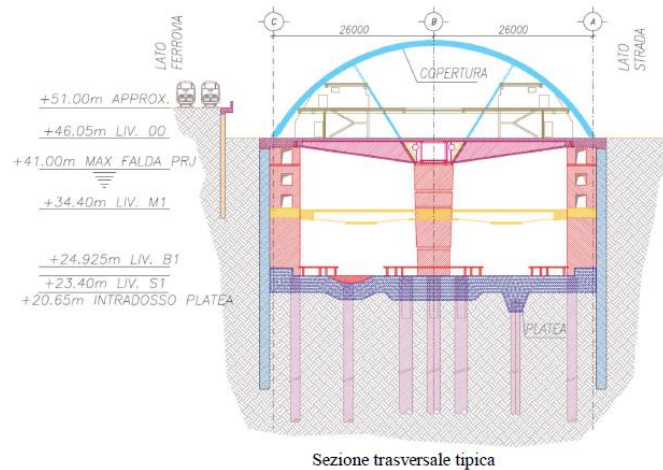
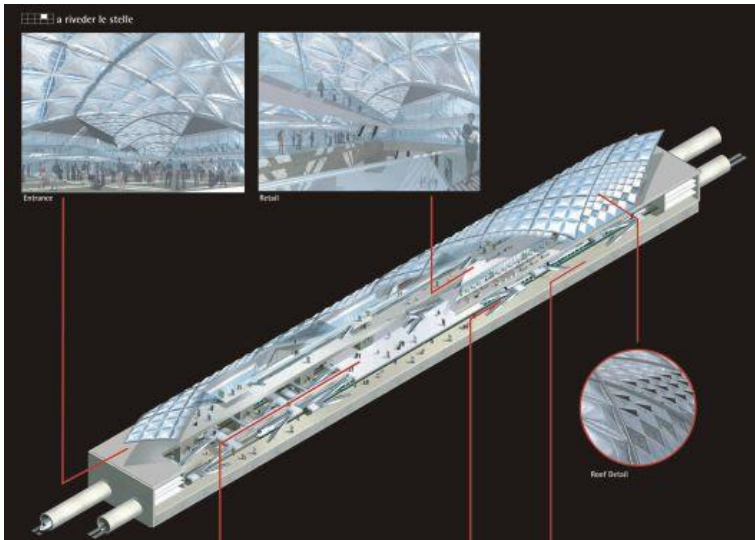
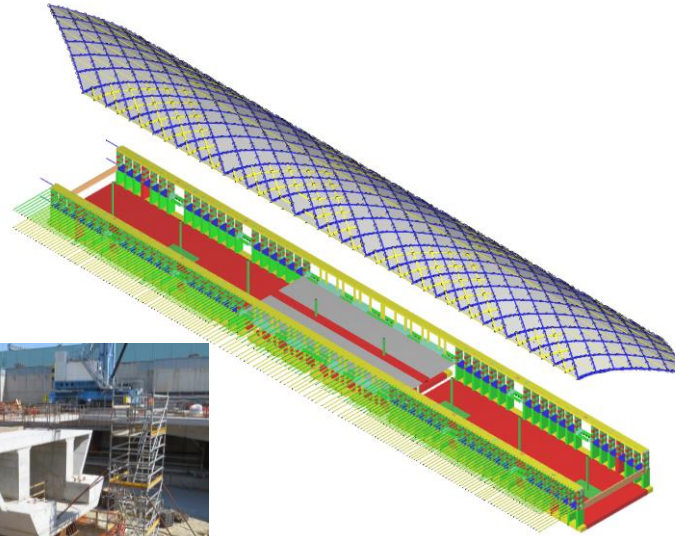






# Firenze – TAV

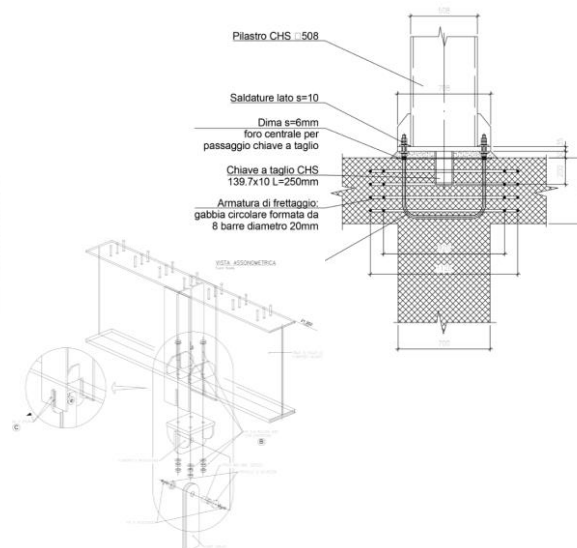
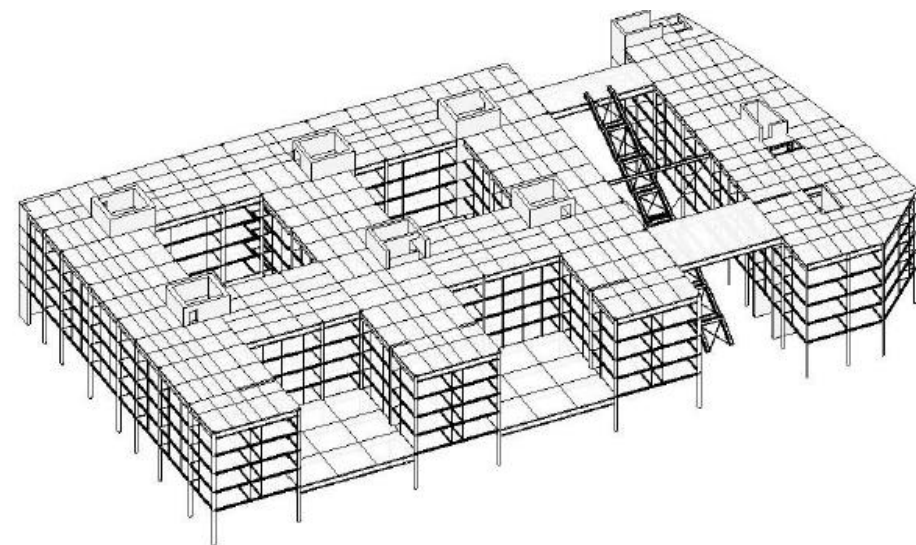
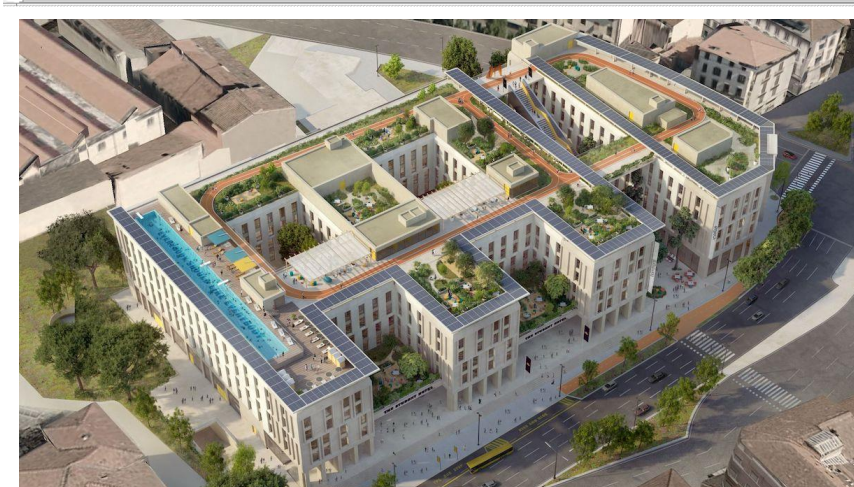


PIANTA COPERTURA

DATI DELL'OPERA	
Luogo	Firenze (ITA)
Anno	2008 - 2011, 2015 - 2016, 2020 – in costruzione
Proprietario	RFI Rete Ferroviaria Italiana
Committente	RFI Rete Ferroviaria Italiana
Costo lavori strutturali	€ 250'000'000
Tipologia	Nuova costruzione
PROGETTAZIONE STRUTTURALE	
Preliminare	-
Definitivo	-
Esecutivo	X
CARATTERISTICHE	
Area in pianta	500m x 52m = 26'000 m <sup>2</sup>
Piani	2 interrati + 2 fuoriterra
Altezza	16 m fuoriterra
Struttura principale	Copertura a volta a botte con diagrid di archi (primari, secondari e terziari)
Solai	Solaio in lamiera grecata per i livelli commerciali
Fondazioni	Parte interrata costituita da platea su pali, paratie e solaio mezzanino (tecnologia costruttiva top-down)



# Firenze – Studentato Belfiore



## DATI DELL'OPERA

Luogo	Firenze (ITA)
Anno	2018 - 2019
Proprietario	TSH Student Hotel
Committente	TSH Student Hotel
Costo lavori strutturali	€ 8'000'000
Tipologia	Nuova costruzione

## PROGETTAZIONE STRUTTURALE

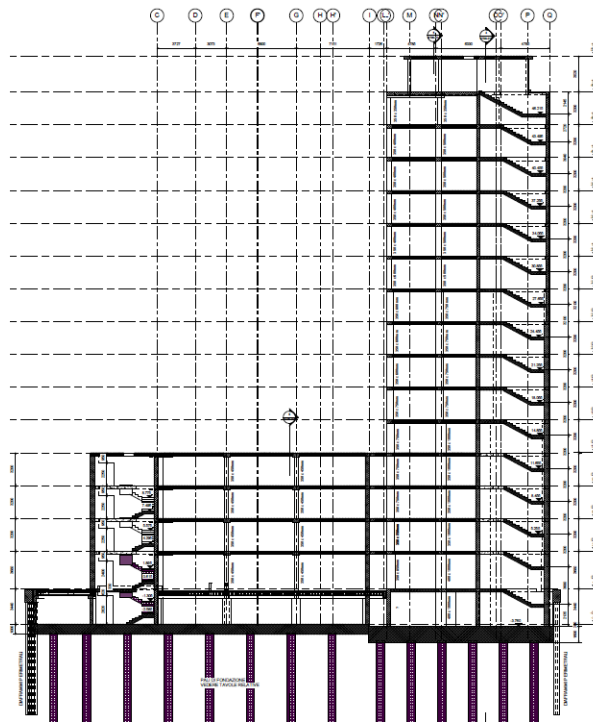
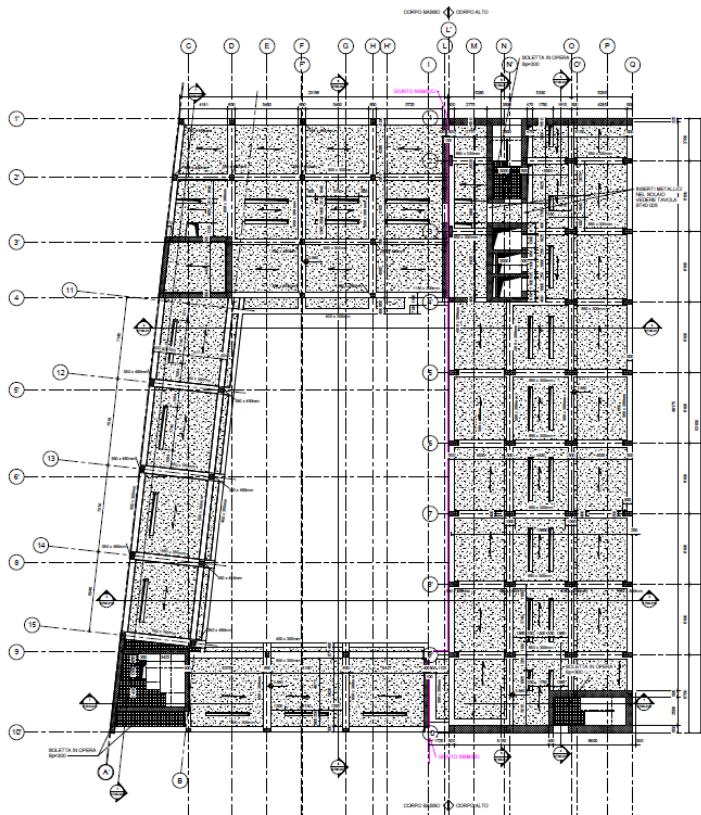
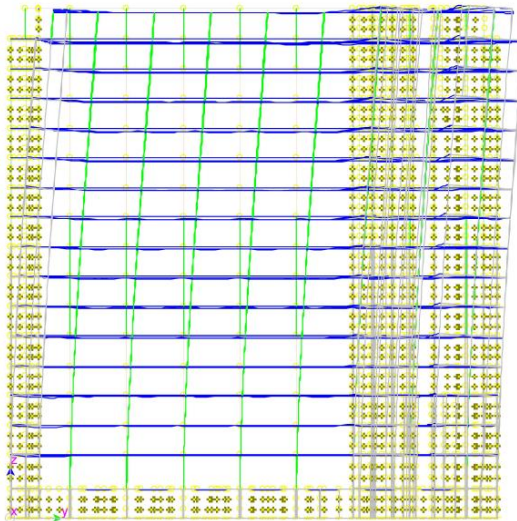
Preliminare	X
Definitivo	X
Esecutivo	-

## CARATTERISTICHE

Area in pianta	Corpo A: 82x67=5494m <sup>2</sup> Corpo B: 17x67=1139m <sup>2</sup>
Piani	4 interrati + 5 fuoriterra
Altezza	13.9m interrati + 24.7m fuoriterra
Struttura principale	Struttura a setti in c.a. con pilastri secondari in acciaio e appensione dei livelli 1,2,3 e 4 alle travi di copertura in acciaio.
Solai	Soletta collaborante con predalles
Fondazioni	Box foundation in c.a. con 4 piani interrati



# Bologna – Studentato di via Serlio



## DATI DELL'OPERA

Luogo	Bologna (ITA)
Anno	2018 – 2019 in costruzione
Proprietario	Fiera 2000 s.r.l.
Committente	Open Project
Costo lavori strutturali	€ 6'309'000
Tipologia	Nuova costruzione

## PROGETTAZIONE STRUTTURALE

Preliminare	X
Definitivo	X
Esecutivo	X

## CARATTERISTICHE

Area in pianta	Corpo Alto: $16 \times 53 = 848 \text{m}^2$ Corpo Basso: $30 \times 60 = 1600 \text{m}^2$
Piani	Corpo Alto: 17 - Corpo Basso: 5
Altezza	Corpo Alto: 52m Corpo Basso: 16.7m
Struttura principale	Pilastri e setti in c.a. Travi in spessore in c.a.
Solai	Solai gettati in opera con lastra prefabbricata inferiore. Solaio del Piano terra ribassato del Corpo Basso in solai alveolari tipo «Spiroll» e travi prefabbricate in c.a.p.
Fondazioni	Box foundation in c.a. su pali.

# Calderara di Reno – Sede Bonfiglioli

## DATI DELL'OPERA

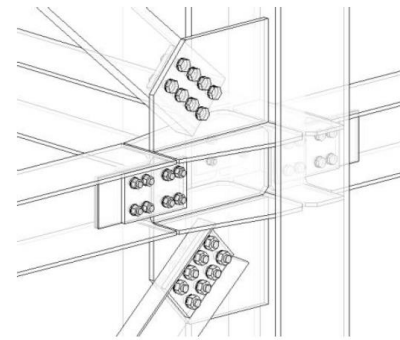
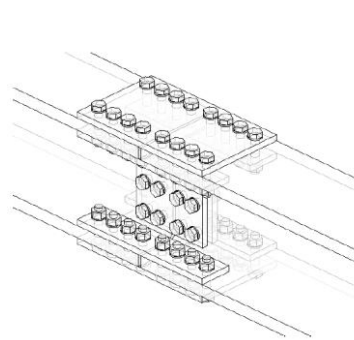
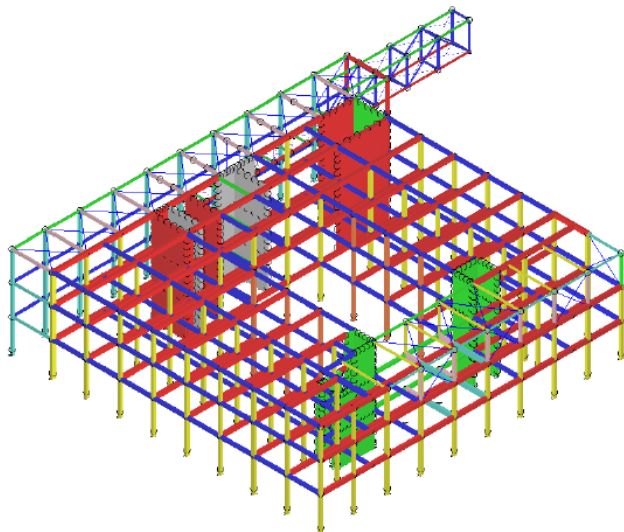
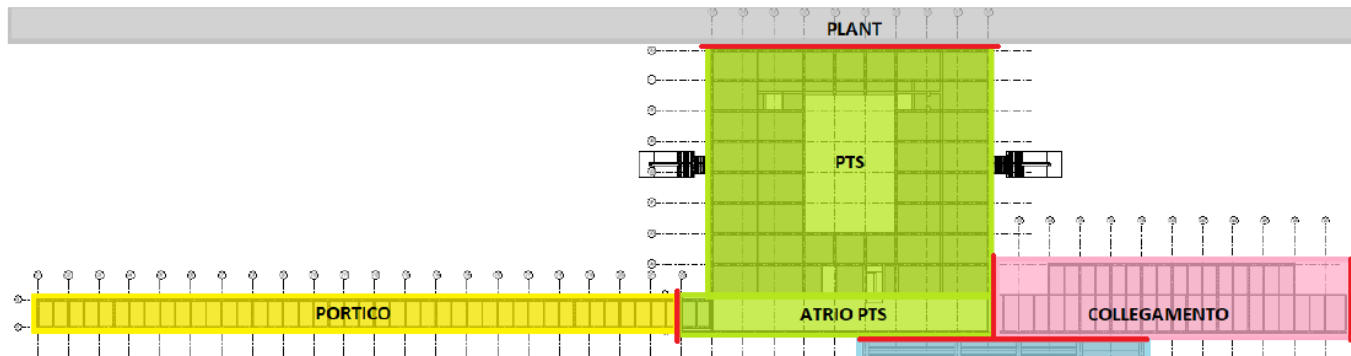
Luogo	Calderara di Reno (ITA)
Anno	2018 – 2021
Proprietario	Bonfiglioli Riduttori SpA
Committente	Open Project srl
Costo lavori strutturali	€ 4'000'000
Tipologia	Nuova costruzione

## PROGETTAZIONE STRUTTURALE

Preliminare	X
Definitivo	X
Esecutivo	X

## CARATTERISTICHE

Area in pianta	2 000m <sup>2</sup>
Piani	3
Altezza	13.1m
Struttura principale	Pilastri, setti e travi in c.a. Atrio costituito da portali in acciaio.
Solai	Solaio in laterocemento. Lamiera grecata con soletta collaborante copertura atrio.
Fondazioni	Platea in c.a.
Strutture accessorie	Portico e collegamento in acciaio. Ristorante monopiano prefabbricato

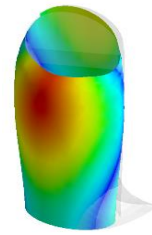




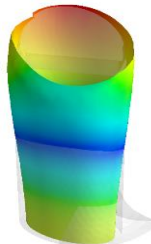
# Milano – Torre Unipol



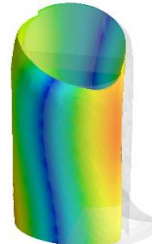
PSM 01



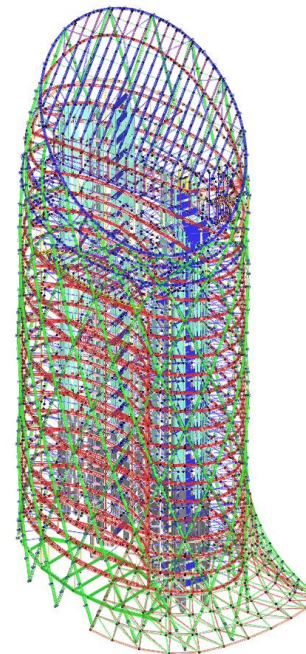
PSM 03



PSM 02



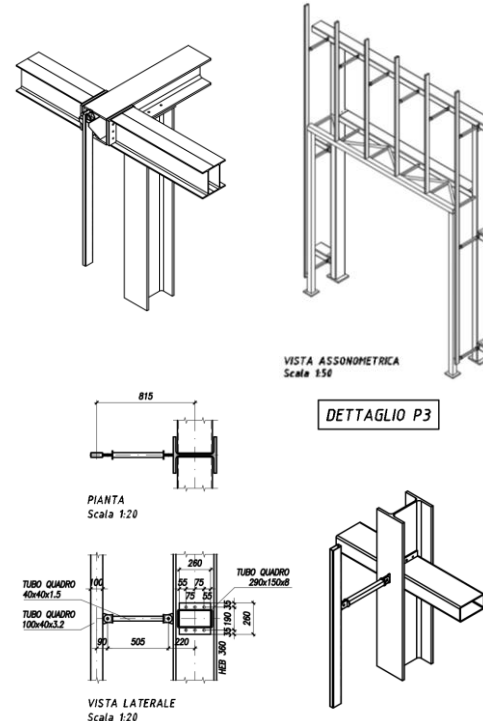
PSM 04



DATI DELL'OPERA	
Luogo	Milano (ITA)
Anno	2017 – 2022 in costruzione
Proprietario	UnipolSai Assicurazioni
Committente	UnipolSai Assicurazioni
Costo lavori strutturali	€ 32'000'000
Tipologia	Nuova costruzione
PROGETTAZIONE STRUTTURALE	
Preliminare	X
Definitivo	X
Esecutivo	X
DLS	X
CARATTERISTICHE	
Area in pianta	Forma ellittica 52m x 31.3m Area: 1600m <sup>2</sup>
Piani	23
Altezza	120 m
Struttura principale	Diagrid esterno connesso ai solai ogni 3 piani. Core centrale in c.a.
Solai	Solai gettati in opera con lastra prefabbricata inferiore.
Fondazioni	Platea su pali



# Valenza – Sede Bulgari



## DATI DELL'OPERA

Luogo	Valenza (ITA)
Anno	2015 - 2017
Proprietario	Bulgari SpA
Committente	Open Project Srl
Costo lavori strutturali	€ 3'000'000
Tipologia	Nuova costruzione e esistente

## PROGETTAZIONE STRUTTURALE

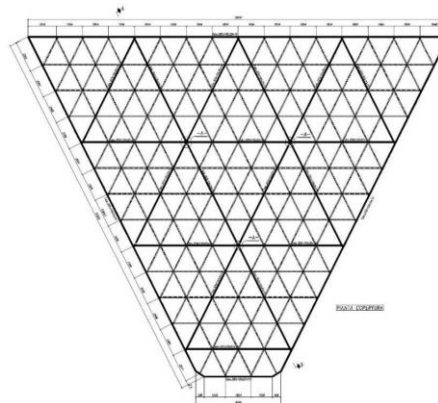
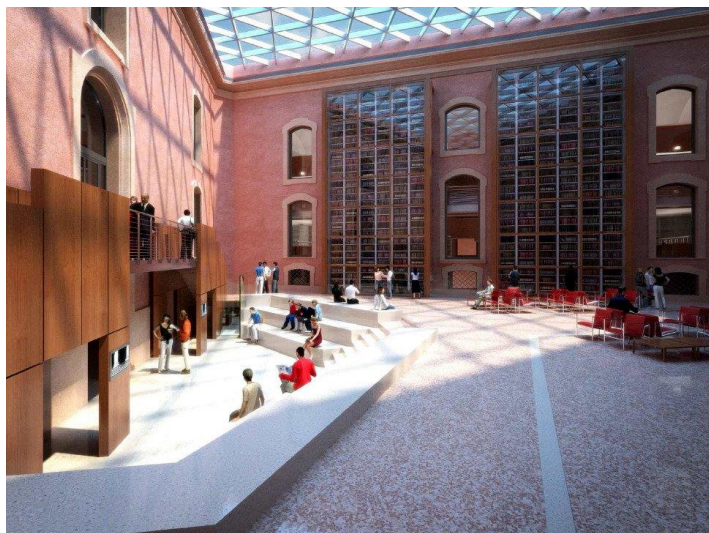
Preliminare	X
Definitivo	X
Esecutivo	X

## CARATTERISTICHE

Area in pianta	91.65m x 84.38m Area: 7750m <sup>2</sup>
Piani	3
Altezza	12 m
Struttura principale	Struttura in c.a. a pilastri e setti. Struttura di facciata con telai in acciaio che sospendono travi verticali a sostegno dei pannelli in lamiera microforata. Telaio acciaio-vetro.
Solai	Soletta in c.a. su solaio alveolare o precompresso a tegolo
Fondazioni	Superficiali in c.a.



# Modena – Copertura cortile ex ospedale



## DATI DELL'OPERA

Luogo	Modena (ITA)
Anno	2014
Proprietario	Fondazione Cassa di Risparmio di Modena
Committente	Open Project Srl
Costo lavori strutturali	€ 150'000
Tipologia	Nuova costruzione

## PROGETTAZIONE STRUTTURALE

Preliminare	X
Definitivo	X
Esecutivo	X

## CARATTERISTICHE

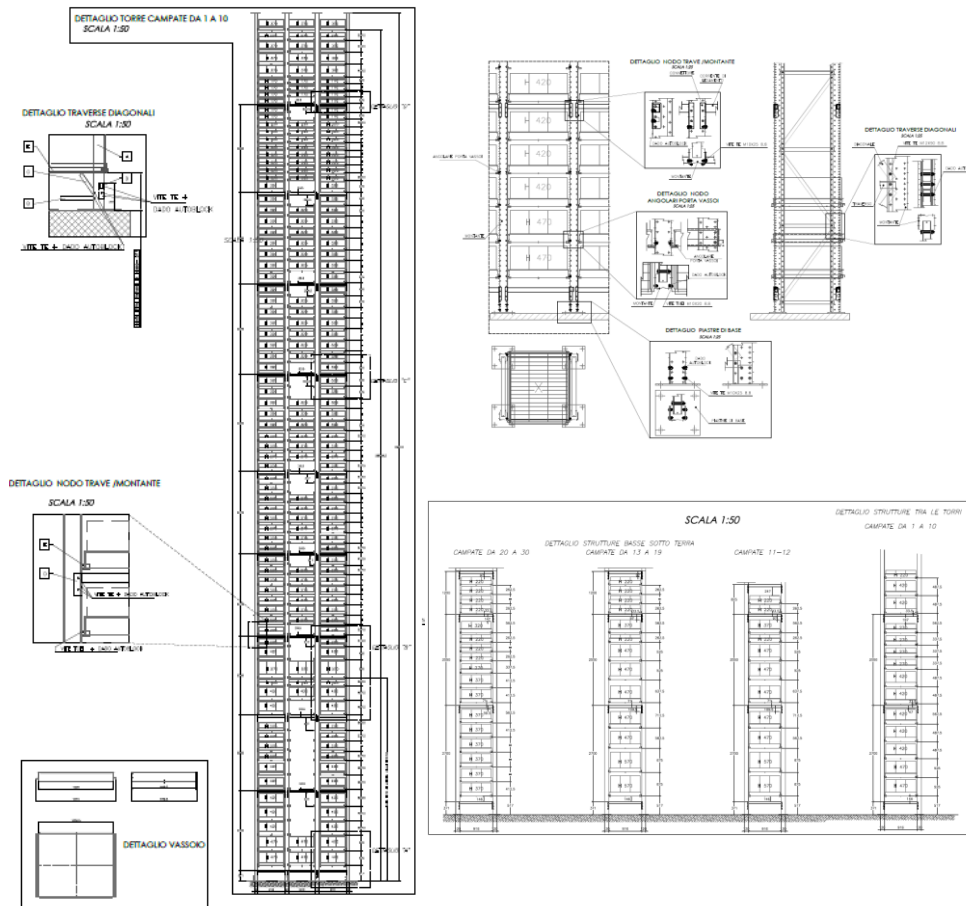
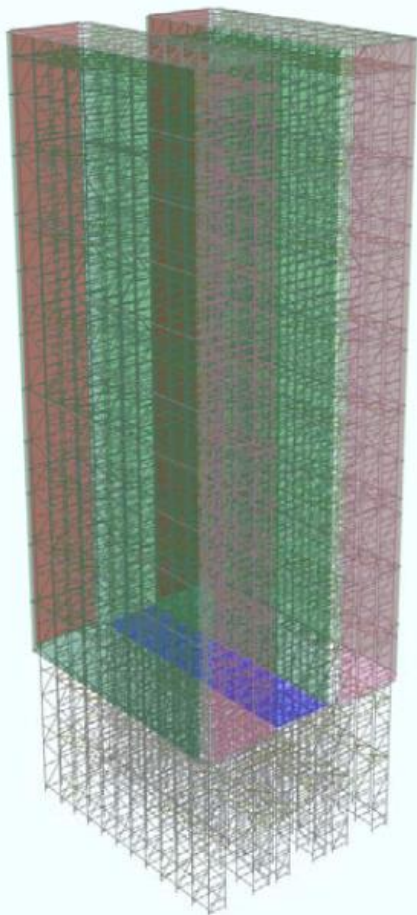
Area in pianta	Area: 450m <sup>2</sup>
Piani	1
Altezza	14m
Struttura principale	Reticolare spaziale a sostegno di copertura in vetro



# Modena – Torri librarie

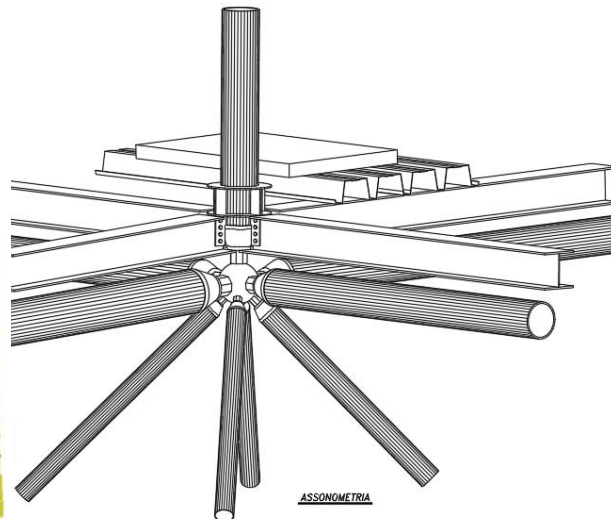
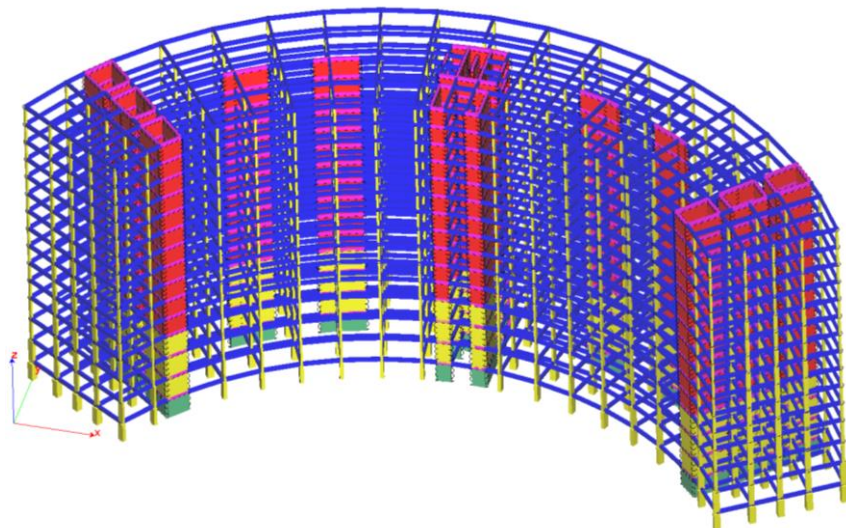
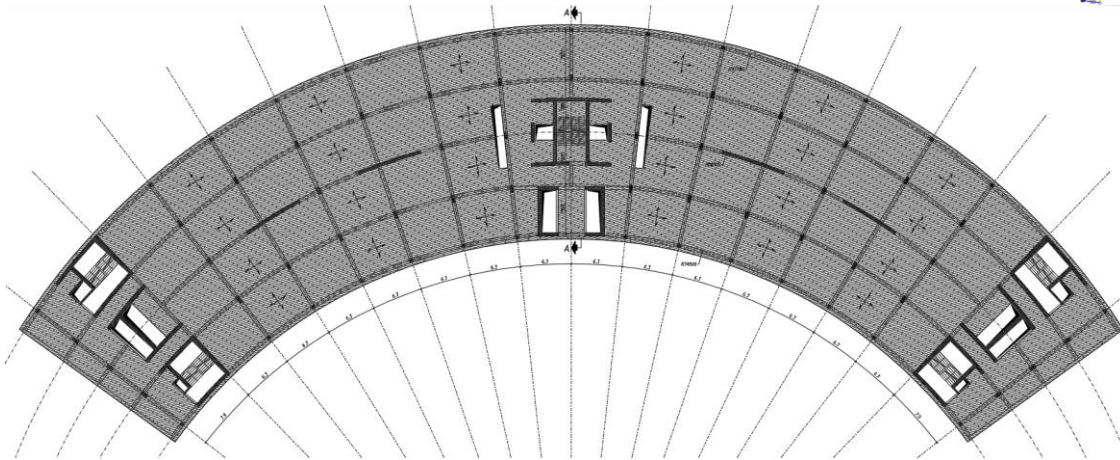
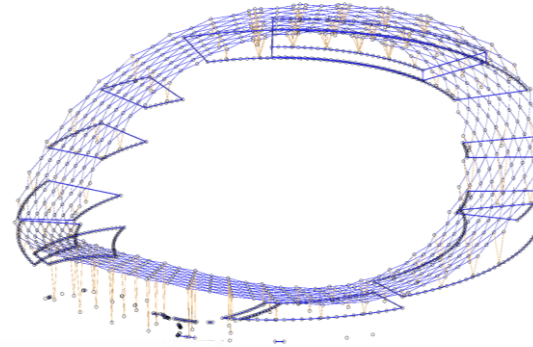


DATI DELL'OPERA	
Luogo	Modena (ITA)
Anno	2014
Proprietario	Fondazione Cassa di Risparmio di Modena
Committente	Open Project Srl
Costo lavori strutturali	€ 150'000
Tipologia	Nuova costruzione
PROGETTAZIONE STRUTTURALE	
Preliminare	X
Definitivo	X
Esecutivo	X
CARATTERISTICHE	
Area in pianta	12.00m x 4.30m Area: 51.60m <sup>2</sup>
Piani	10
Altezza	30.40 m
Struttura principale	Strutture formate da telaio in acciaio con controventi concentrici, affiancate parallelamente separate da un corridoio di servizio.
Fondazioni	Platea in c.a.





# Algeri – Ospedale universitario



## DATI DELL'OPERA

Luogo	Algeri (DZA)
Anno	2014
Proprietario	Rizzani De Eccher e San Raffaele
Committente	Rizzani De Eccher e San Raffaele
Costo lavori strutturali	€ 60'000'000
Tipologia	Nuova costruzione

## PROGETTAZIONE STRUTTURALE

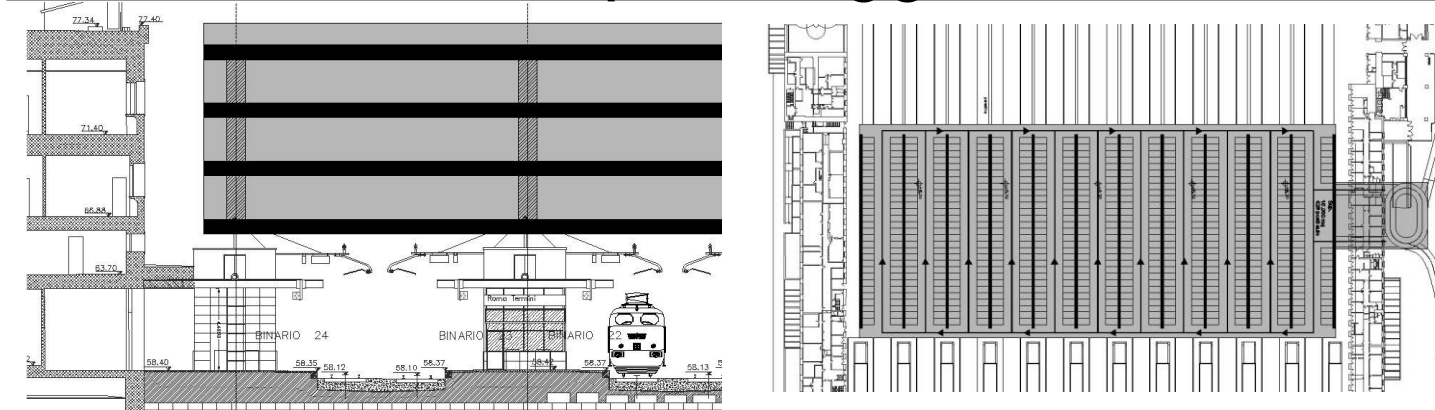
Preliminare	X
Definitivo	-
Esecutivo	-

## CARATTERISTICHE

Area totale netta	88'560 m <sup>2</sup>
Piani	Blocco 1:16 Blocco 2 e 3: 11
Altezza	72 m
Struttura principale	Sistema di travi e pilastri isolati alla base
Solai	Soletta alleggerita in c.a.
Fondazioni	Platea in c.a. su pali



# Roma – Nuovo parcheggio della Stazione Termini



## DATI DELL'OPERA

Luogo	Roma (ITA)
Anno	2012 - 2018
Proprietario	Termini Scarl.
Committente	Termini Scarl.
Costo lavori strutturali	€ 62'000'000
Tipologia	Nuova costruzione

## PROGETTAZIONE STRUTTURALE

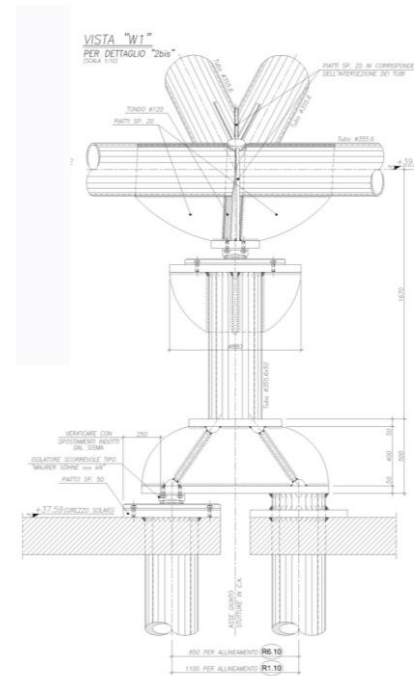
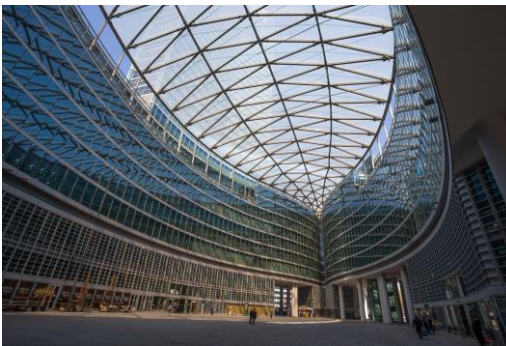
Preliminare	-
Definitivo	-
Esecutivo	X

## CARATTERISTICHE

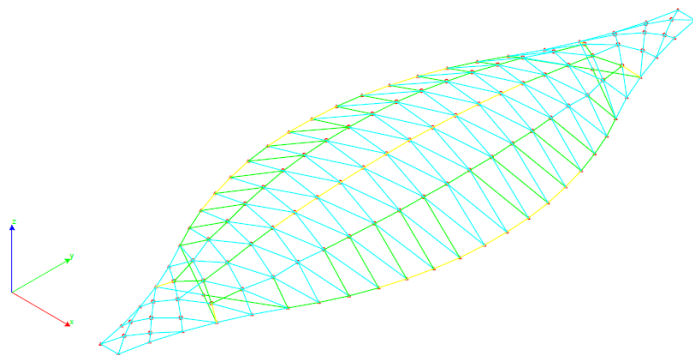
Area totale netta	14'080 m <sup>2</sup>
Piani	3
Altezza	16 m
Struttura principale	Sistema di pilastri e travi metalliche
Solai	Lamiera grecata con getto di calcestruzzo collaborante
Fondazioni	Plinti in c.a. su micropali



# Milano – Copertura Piazza città di Lombardia

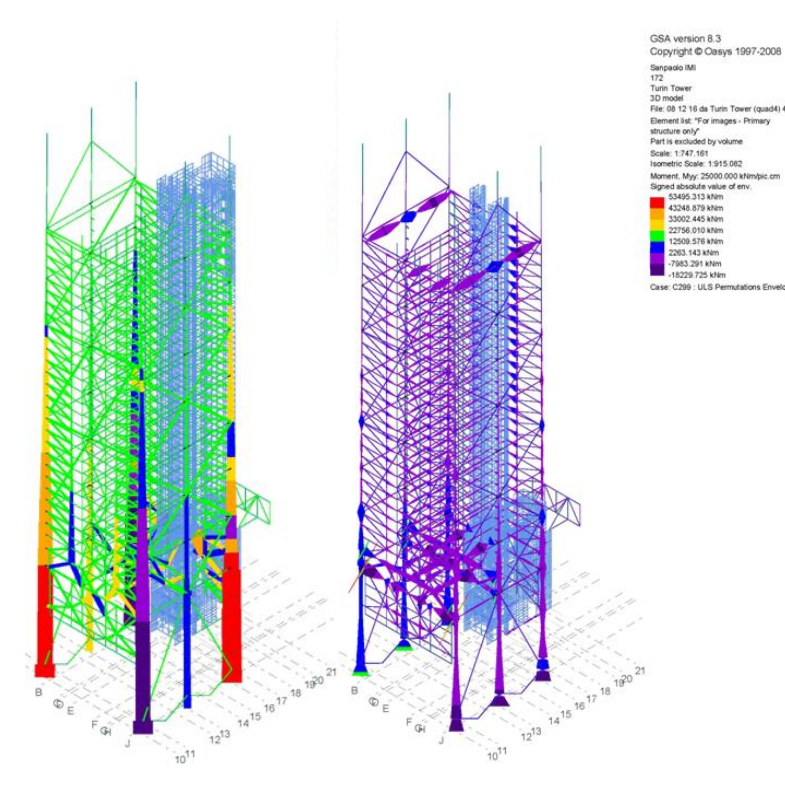


DATI DELL'OPERA	
Luogo	Milano (ITA)
Anno	2011
Proprietario	Regione Lombardia
Committente	Regione Lombardia
Costo lavori strutturali	€ 1'350'000
Tipologia	Nuova costruzione – Strutture metalliche speciali
PROGETTAZIONE STRUTTURALE	
Preliminare	X
Definitivo	X
Esecutivo	-
CARATTERISTICHE	
Area in pianta	Area: 3800m <sup>2</sup>
Piani	1
Altezza	32 m
Struttura principale	Reticolare spaziale monostrato curva a maglie triangolari che sostengono cuscini di ETFE





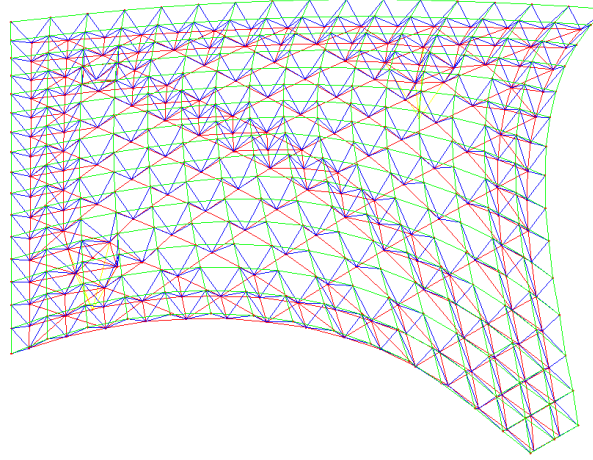
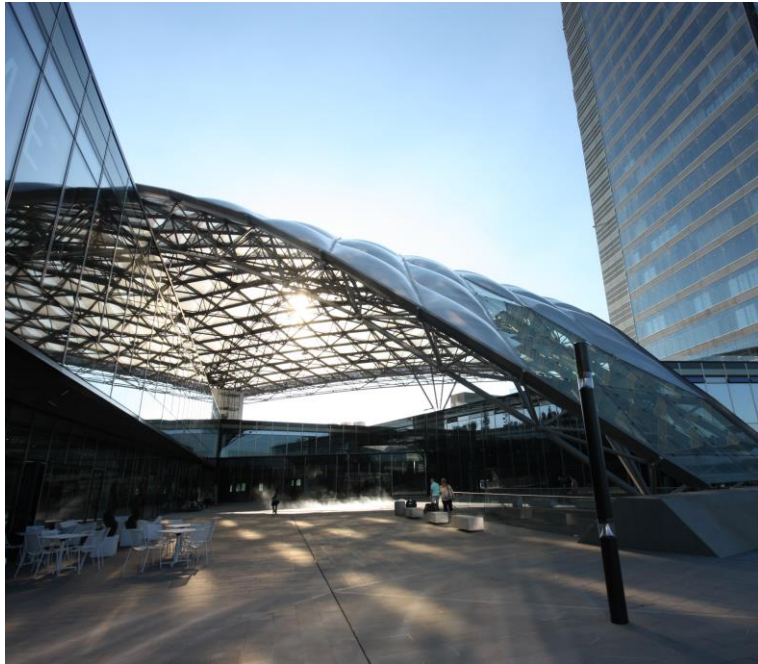
# Torino – Grattacielo Intesa Sanpaolo



DATI DELL'OPERA	
Luogo	Torino (ITA)
Anno	2009 – 2012
Proprietario	Intesa Sanpaolo
Committente	Renzo Piano
Costo lavori strutturali	€ 235'000'000
Tipologia	Nuova costruzione
PROGETTAZIONE STRUTTURALE	
Preliminare	-
Definitivo	-
Consulenza all'Esecutivo	X
CARATTERISTICHE	
Area in pianta	1750m <sup>2</sup>
Piani	39
Altezza	184 m
Struttura principale	Core centrale in c.a. e grandi colonne metalliche poste sul perimetro
Solai	Solai costituiti da solette piene gettati in opera
Fondazioni	Sistema di platee di spessore variabile



# Bologna – Copertura reticolare spaziale «Vela»



## DATI DELL'OPERA

Luogo Bologna (ITA)

Anno 2009 – 2011

Proprietario Unifimm s.r.l.

Committente Unifimm s.r.l.

Costo lavori strutturali € 1'200'000

Tipologia Nuova costruzione

## PROGETTAZIONE STRUTTURALE

Preliminare X

Definitivo X

Esecutivo X

## CARATTERISTICHE

Area in pianta 3'600m<sup>2</sup>

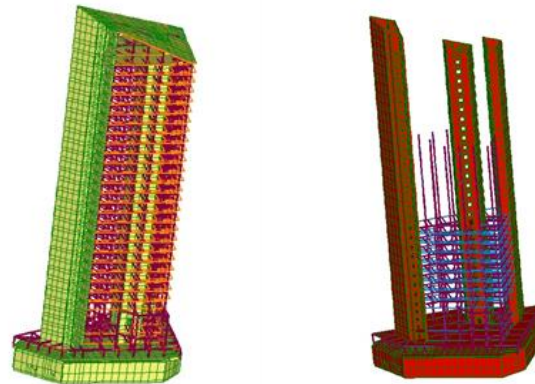
Piani 1

Altezza 16 m

Struttura principale Reticolare spaziale di maglia 4m x 4m.  
Copertura in cuscini di membrana ETFE in pressione.



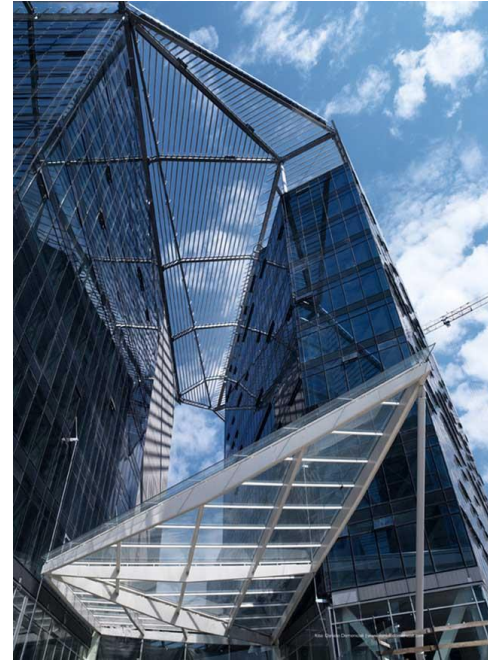
# Bologna – Torre Unipol



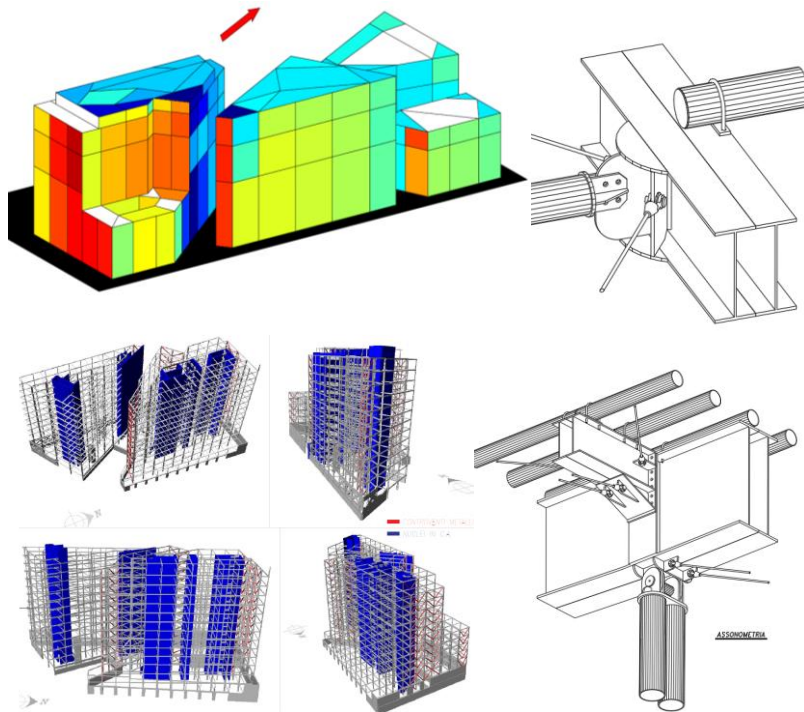
DATI DELL'OPERA	
Luogo	Bologna (ITA)
Anno	2006 – 2009
Proprietario	Unifimm s.r.l.
Committente	Unifimm s.r.l.
Costo lavori strutturali	€ 62'000'000
Tipologia	Nuova costruzione
PROGETTAZIONE STRUTTURALE	
Preliminare	X
Definitivo	X
Esecutivo	X
CARATTERISTICHE	
Area in pianta	670m <sup>2</sup>
Piani	28 fuoriterra, 2 interrati
Altezza	128 m
Struttura principale	Nuclei in c.a. travi e pilastri in carpenteria metallica
Solai	Solai in lamiera grecata con soletta collaborante su doppia orditura di travi
Fondazioni	Box foundation in c.a. su pali



# Bologna – Sede Unica del Comune

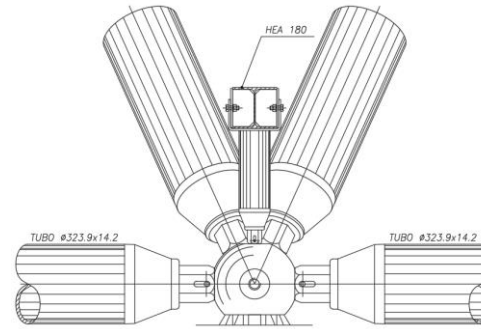
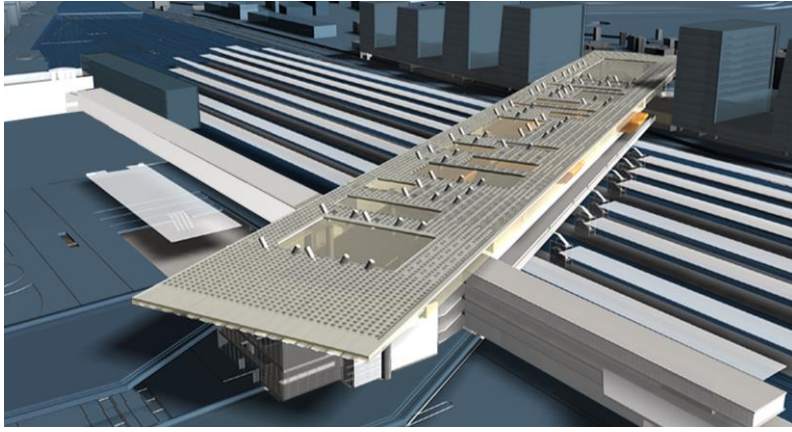


DATI DELL'OPERA	
Luogo	Bologna (ITA)
Anno	2005 – 2008
Proprietario	Comune di Bologna
Committente	Comune di Bologna
Costo lavori strutturali	€ 68'000'000
Tipologia	Nuova costruzione
PROGETTAZIONE STRUTTURALE	
Preliminare	X
Definitivo	X
Esecutivo	X
CARATTERISTICHE	
Area in pianta	8385m <sup>2</sup>
Piani	Blocco A e B: 12 Blocco C: 10 Blocco 3: 8
Altezza	Rispettivamente 48, 48, 38 e 16 m
Struttura principale	Nuclei in c.a. con travi e pilastri in carpenteria metallica
Solai	Solai predalle con soletta inferiore in c.a. e getto integrativo con caldana armata
Fondazioni	Blocco A e B: spessa platea in c.a. su pali Blocco C e D: platea in c.a.





# Roma – Stazione Alta Velocità «Tiburtina»



## DATI DELL'OPERA

Luogo	Roma (ITA)
Anno	2005 – 2008
Proprietario	Ferrovie dello Stato Italiane
Committente	Ferrovie dello Stato Italiane
Costo lavori opera	€ 158'000'000
Tipologia	Nuova costruzione

## PROGETTAZIONE STRUTTURALE

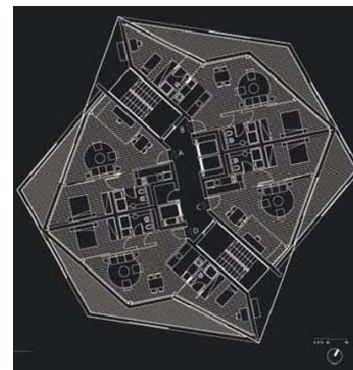
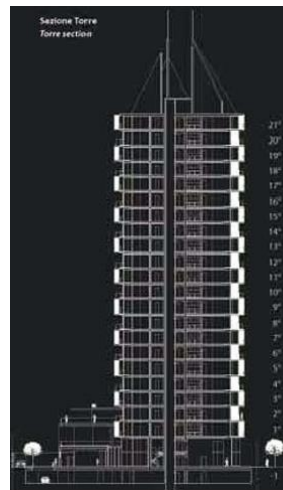
Preliminare	X
Definitivo	X
Esecutivo	X

## CARATTERISTICHE

Area in pianta	17'680 m <sup>2</sup>
Piani	2
Altezza	26m
Struttura principale	Reticolare spaziale di copertura alla quale sono appese le strutture sottostanti, 20 pilastri di appoggio in acciaio
Solai	Grigliato su travi metalliche
Fondazioni	Fondazioni esistenti su pali



# Jesolo – Torre Aquileia



DATI DELL'OPERA	
Luogo	Jesolo (ITA)
Anno	2004 – 2009
Proprietario	Boldrin SpA
Committente	Boldrin SpA
Costo lavori strutturali	€ 45'000'000
Tipologia	Nuova costruzione
PROGETTAZIONE STRUTTURALE	
Preliminare	X
Definitivo	X
Esecutivo	X
CARATTERISTICHE	
Area in pianta	756m <sup>2</sup>
Piani	22
Altezza	73 m
Struttura principale	Sistema di setti in c.a.
Solai	Soletta piena in c.a.
Fondazioni	Platea in c.a. su pali trivellati



# Urbino – Osservatorio



## DATI DELL'OPERA

Luogo	Urbino (ITA)
Anno	1998 - 2005
Proprietario	Comune di Urbino
Committente	Comune di Urbino
Costo lavori	€ 6'713'940,00
Tipologia	Nuova costruzione

## PROGETTAZIONE STRUTTURALE

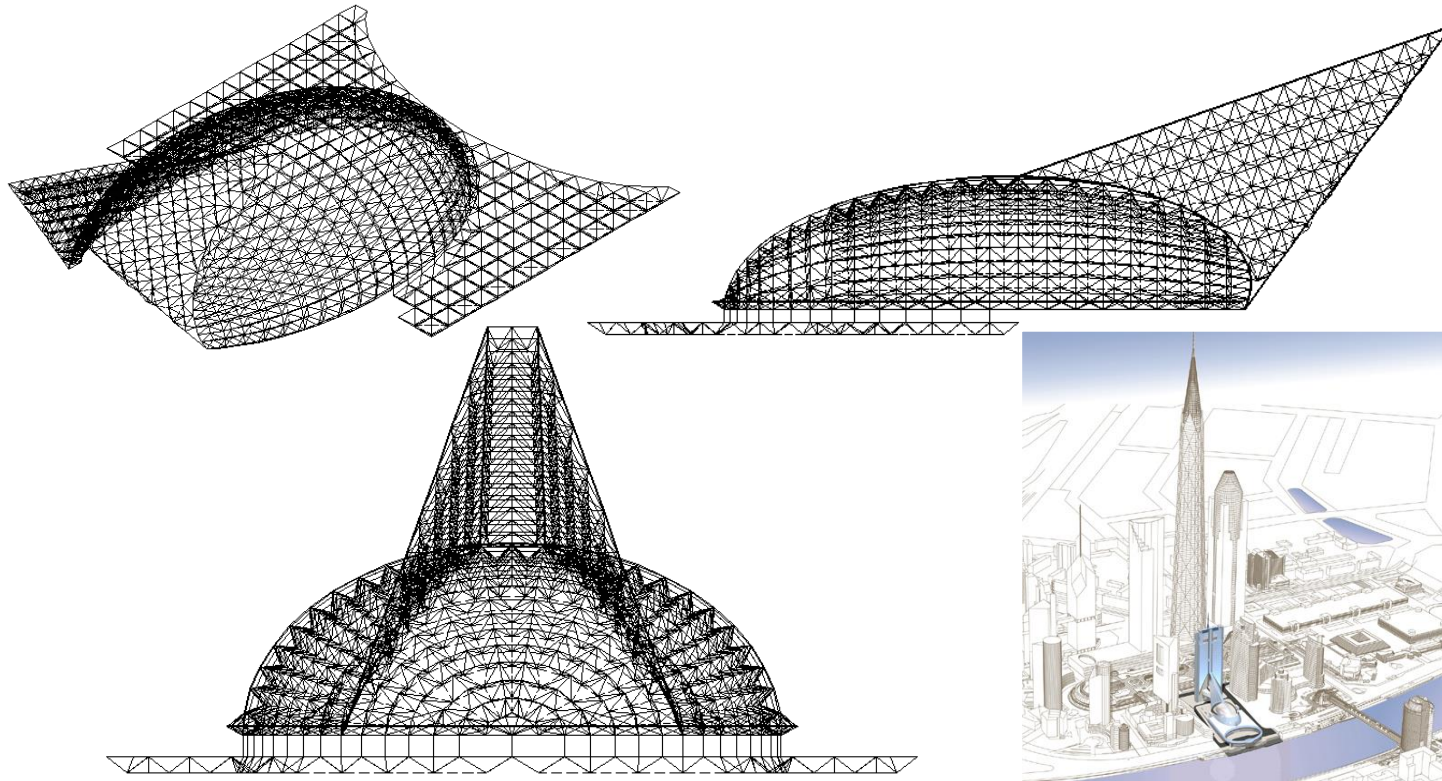
Preliminare	X
Definitivo	X
Esecutivo	X

## CARATTERISTICHE

Area in pianta	245m <sup>2</sup>
Piani	Parte in C.A.: 3 parte in Acciaio: 3
Altezza	8 m in C.A. + 8 metri in acciaio
Struttura principale	Sistema di setti in c.a.
Solai	Soletta piena in c.a. e lamiera grecata con getto collaborante in C.A.
Fondazioni	Platea in c.a. con micropali e muri di sostegno con tiranti



# Mosca – Acquapark



## DATI DELL'OPERA

Luogo	Mosca (RUS)
Anno	2001
Proprietario	Gazprom Mosca
Committente	Gazprom Mosca
Costo lavori	€ 180'760'000,00
Tipologia	Nuova costruzione

## PROGETTAZIONE STRUTTURALE

Preliminare	-
Definitivo	-
Esecutivo	X

## CARATTERISTICHE

Area in pianta	13'000m <sup>2</sup>
Piani	Torri: 39 Cupola: 1
Altezza	Torri: 172m Cupola: 80m
Struttura principale	Torri: struttura mista acciaio - calcestruzzo Cupola: reticolare spaziale metallica
Solai	Soletta piena in c.a. collaborante
Fondazioni	Platea cellulare

