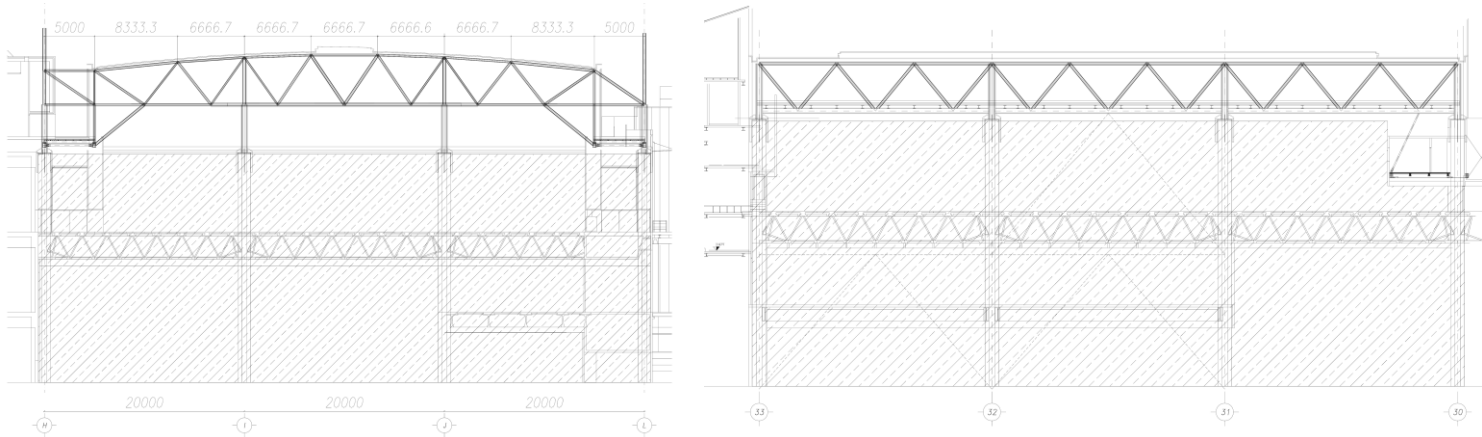


Milano – Fiera di Milano – Sala plenaria



DATI DELL'OPERA

Luogo	Milano (ITA)
Anno	2008 - 2010
Proprietario	Ente Sistema Fiera Milano
Committente	Ente Sistema Fiera Milano
Costo lavori strutturali	€ 13'000'000
Tipologia	Sala Plenaria

PROGETTAZIONE STRUTTURALE

Preliminare	-
Definitivo	-
Esecutivo	X

CARATTERISTICHE

Area coperta	3'600m ²
Pianta	60.0m x 60.0m
Piani	-
Strutture in acciaio	Reticolare spaziale in acciaio e pilastri in acciaio per prolungare i pilastri esistenti in c.a.
Strutture in c.a.	-

